



TRAVEL

sensations

13 jours & 11 nuits — Circuit privé avec chauffeur-guide francophone

Culture

Nature

Aventure

Wildlife

Pérou

L'Amazonie et le monde Inca - Charme supérieur



L'amazonie et le monde inca - charme supérieur

Circuit privé avec chauffeur-guide francophone

Bien que le Pérou est surtout connu comme un pays andin, la moitié du pays est couvert par la forêt amazonienne. Au sud du Pérou, vous trouverez l'une des forêts tropicales les plus diversifiées au monde, située dans la réserve de Tambopata, le long des rives de l'imposant fleuve Madre de Dios. Cette immense région se compose de plusieurs écosystèmes avec une flore exubérante et une faune riche et variée qui est facile à observer. Depuis un des lodges de Inkaterra, vous explorerez cette région et rencontrerez les habitants de la forêt. Après l'Amazonie, vous découvrirez le cœur du monde Inca. La Vallée Sacrée, la capitale inca Cuzco et bien sûr le Machu Picchu, l'une des nouvelles merveilles du monde. Vous terminerez votre aventure par la montagne arc-en-ciel Palcoyo.

LES PLUS DU VOYAGE

- Découverte profonde de l'Amazonie péruvienne
- La Réserve National de Tambopata
- Une biodiversité unique au monde
- Découverte de la Vallée Sacrée des incas
- Balades et excursions hors des sentiers battus
- La Cité Perdue Machu Picchu
- Cuzco, la capitale des Incas
- La montagne arc-en-ciel de Palcoyo





PROGRAMME

13 jours & 11 nuits





JOUR

01

Envol pour Lima

Arrivée, accueil à l'aéroport et transfert privé vers votre hôtel.



JOUR

02

P Petit-déjeuner L Lunch

Lima

Départ vers le centre historique. Visite de la Cathédrale de Lima, un des plus beaux exemples du baroque colonial du continent. La visite continue avec le couvent de de San Francisco, fameux pour ces catacombes. Départ vers le quartier de Pueblo Libre pour la visite du Musée Larco Herrera. Entouré d'élégants jardins le musée est installé dans un ancien manoir de style colonial. Ce beau musée expose la plus fine collection de pièces précolombiennes en or et argent de l'ancien Pérou, ainsi qu'une célèbre collection de céramiques érotiques mochicas. Déjeuner menu au restaurant Cafe del Museo.



JOUR

P Petit-déjeuner L Lunch D Dîner

03

Lima - Puerto Maldonado - Amazonie

Transfert à l'aéroport et vol vers Puerto Maldonado. Arrivée à Puerto Maldonado. Accueil et transfert au bureau du lodge pour laisser le reste de vos bagages (bagages limités à 15 kg pour le séjour dans le lodge). Transfert à l'embarcadère pour prendre le bateau collectif qui vous amènera au lodge. Accueil et cocktail de bienvenue. Installation dans le bungalow. Situé en bordure du fleuve Madre de Dios, l'un des principaux affluents de l'Amazonie Péruvienne, l'Inkaterra Reserva Amazónica a été bâti au centre d'une réserve privée de plus de 12.000 hectares. Outre son restaurant de cuisine native, ce lodge dispose d'un bar, de différents balcons pour l'observation des oiseaux et des étoiles ainsi que d'un spa avec vue sur le fleuve. Déjeuner au lodge. L'après-midi, randonnée au milieu de l'Amazonie par les sentiers autour du lodge. Plus de 7 kilomètres de sentiers permettent un accès facile à une grande variété d'habitats amazoniens et ces chemins nous aident à en apprendre un peu plus sur la flore et la faune. Coucher de soleil et vue panoramique de la forêt. Dîner au lodge. Possibilité de sortie de nuit pour écouter les bruits nocturnes et si la chance le permet, observer des caïmans.



JOUR

P Petit-déjeuner L Lunch D Dîner

04

Amazonie

Tôt le matin, petit-déjeuner au lodge afin d'éviter la chaleur et de profiter de la nature au maximum. Excursion au lac Sandoval, dans la Réserve Nationale de Tambopata, à 30 minutes en bateau du lodge. Une marche au milieu de la nature vous permettra de vous imprégner de l'atmosphère qui règne dans la forêt amazonienne. À l'arrivée au lac Sandoval, vous embarquerez à bord de canoës afin de vous déplacer discrètement sur le lac et de pouvoir observer la faune locale : loutres géantes d'eau douce, singes hurleurs, perroquets, anacondas, tortues ... Déjeuner au lodge. Dans l'après-midi, promenade sur la canopée. Un système de tours et de ponts suspendus aménagés sur les cimes des arbres vous permettra de découvrir la forêt d'en haut. Cette promenade pourra se prolonger par le parcours Anaconda, véritable chemin de ponts construits au-dessus des marais, propice à l'observation de la faune et de la flore. Possibilité de monter sur les tours de la canopée à la tombée de la nuit pour profiter du coucher de soleil. En fin d'après-midi, après le retour au lodge, présentation de la nature amazonienne à l'Eco Center.



JOUR

05

P Petit-déjeuner L Lunch D Dîner


Amazonie

Excursion de toute la journée dans le monde magique du Rio Gamitana. Un voyage de 30 minutes en bateau à moteur nous emmène au Rio Gamitana, où les sons, senteurs et vues de la forêt amazonienne nous envelopperont. Vous longez le fleuve, habitat de piranhas, caïmans, tortues et d'une énorme quantité d'oiseaux de couleurs scintillantes. Le point d'embarquement atteint, nous descendrons le fleuve mais cette fois-ci en canoë, afin d'apprécier sous un autre angle, la flore et la faune de la région. Arrivée ensuite à la ferme Gamitana pour une courte visite chez les fermiers du coin. Retour au lodge pour prendre le déjeuner. Après le déjeuner, départ pour l'Hacienda Concepcion où vous apprendrez l'usage traditionnel de plus de 200 différentes plantes de la flore amazonienne. Retour au lodge. En fin d'après-midi, aventure « la forêt occulte ». Durant cette excursion, vous pourrez observer la faune nocturne et écouter les sons de la nature.



JOUR

06

 Petit-déjeuner

Amazonie – Puerto Maldonado – Cuzco – Vallée Sacrée

Le matin, vous quitterez le lodge en embarcation collective pour la ville de Puerto Maldonado. Transfert collectif au bureau d'Inkaterra pour récupérer vos affaires. Vol à destination de Cuzco. Arrivée et accueil par votre guide et départ en véhicule privé vers la Vallée Sacrée des Incas. Arrêt à la belle ville coloniale de Pisac, centre agricole majeur à l'époque inca. Vous visitez le site impressionnant avec les plus grandes terrasses du monde Inca, le cimetière dans la paroi versant, le centre religieux avec le temple du soleil et les colcas. Puis vous visitez le village colonial et son marché artisanal. Continuation vers votre logement dans la vallée. Déjeuner panier-repas inclus.



JOUR

P Petit-déjeuner **L** Lunch

07


Huilloco – Pumamarca – Ollantaytambo

Vous monterez au long de la Vallée Patacancha au village typique de Huilloco où vous pourrez admirer la tenue vestimentaire traditionnelle des habitants. Balade dans le village et rencontres avec les habitants. Visite au coopératif où vous pourrez admirer les tissus et textiles des maîtres tisseurs. Vous retournez vers Ollantaytambo et visitez le site de Pumamarca. Déjeuner panier-repas. Vous prendrez le vieux chemin inca pour retourner au Vallée Sacrée à pied, une randonnée superbe avec des vues incomparables de la vallée et des témoins de la civilisation inca. Arrivée au splendide village d'Ollantaytambo pour visiter les formidables constructions fortifiées défendant un des accès à la Vallée Sacrée. Les constructions gigantesques qui composent la place forte, érigée à flanc de colline, sont entourées d'un mur fait d'un assemblage de pierres massives. L'agencement des chemins de pierre, des bassins et des canaux est exemplaire et démontrent l'extraordinaire maîtrise des constructeurs incas.



JOUR

08

 Petit-déjeuner

Machu Picchu

Transfert à la gare de chemin de fer d'Ollantaytambo ou vous prenez le train vers Machu Picchu, parcourant la fameuse Vallée Sacrée en longeant la rivière Urubamba. Arrivée à la gare d'Agua Calientes, accueil et ascension à la citadelle de Machu Picchu en navette touristique. Située dans la forêt amazonienne haute (2.400 m), à 112 km de Cusco, la citadelle de pierre de Machu Picchu constitue le monument emblématique du Pérou, et, au-delà, de toute l'Amérique du Sud. Redécouvert en 1911 par Hiram Bingham, il s'agit effectivement de l'un des ensembles monumentaux les plus imposants et impressionnants de la planète, avec justice reconnu par l'UNESCO patrimoine culturel de l'humanité. Elle constitua un centre productif, administratif, religieux et militaire et l'expression la plus achevée de la perfection de l'architecture inca. Visite du site avec guide francophone (2 -2,5hrs). L'après-midi, départ de la gare d'Agua Calientes en direction de la vallée sacrée. Transfert vers votre logement dans la vallée.



JOUR

09

P Petit-déjeuner

Vallée Sacrée – Maras – Moray – Chinchero – Urpi – Cuzco

Route vers Cuzco et visites en passant le plateau de Chinchero. En passant la petite ville de Maras vous visitez les salines. Des centaines de petits bassins de décantation de sel à fleur de montagne se superposent sur une hauteur de plusieurs centaines de mètres. Les couleurs et la luminosité sont spectaculaires. Le sel est extrait selon des techniques de l'époque des Incas. Visite aux terrasses circulaires de Moray, site d'agriculture expérimental Inca. Dans le village typique andin de Chinchero se trouve une église originale avec un intérieur vivement décorée avec des peintures baroques du 17^{ième} siècle. Vous y trouvez aussi les terrasses impressionnantes d'un palais Inca. Découverte des ateliers de tissage de la communauté d'Urpi, où vous pourrez apprécier les techniques traditionnelles du tissage, depuis le filage, la teinture et le tissage. L'après-midi vous arrivez à Cuzco.



JOUR

10

P Petit-déjeuner

Cuzco

Le matin visite du centre historique de Cuzco. Visite du couvent de Santo Domingo, construit sur l'ancien temple du soleil Koricancha, du Palais de L'Inca Roca qui confie dans ses murs la fameuse pierre à 12 faces. Continuation avec la place d'Armes avec la cathédrale et la belle église de la Compagnie. Puis vous montez vers Sacsayhuaman, la citadelle qui domine Cuzco. Après vous découvrirez le marché de San Pedro. Il s'agit du marché le plus important de la ville, et vous pouvez y trouver fruits, légumes, épices, fleurs ... l'occasion idéale de s'imprégner de l'atmosphère locale ! Après-midi libre pour une découverte personnelle de cette ville charmante.



JOUR

P Petit-déjeuner L Lunch

11

La montagne arc-en-ciel Palcoyo

Tôt le matin départ vers les contreforts des sommets enneigés de l'Ausangate. Petit déjeuner buffet en route puis continuation vers la communauté de Palcoyo. A ce point vous vous préparez pour une marche de 25 à 40 minutes à travers la Cordillera de Colores. En chemin vous pourrez observer de belles formations rocheuses, avant atteindre l'endroit duquel vous pourrez admirer la montagne colorée de Palcoyo. Temps pour observer la montagne et la cordillère et pour un petit repos. Retour vers le village et continuation vers Cusipata pour un délicieux déjeuner buffet 'Novo andino'. Après le déjeuner, retour à la ville de Cusco.



JOUR

12

P Petit-déjeuner

Cuzco – Lima – Vol de retour

Transfert privé vers l'aéroport de Cusco. Vol de retour à Lima et connexion avec votre vol international.



JOUR

13

Arrivée



Sélection d'*Hotels*

CATÉGORIE

Supérieur

LIMA

Casa Andina Premium - Miraflores



AMAZONIE

Inkaterra Reserva Amazonica



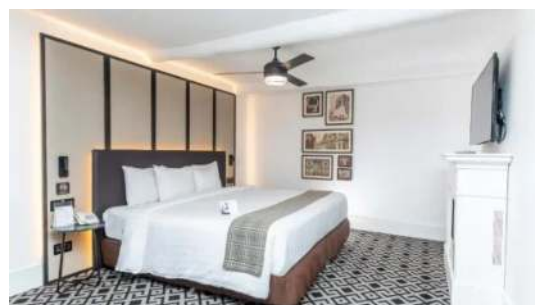
VALLÉE SACRÉE

Sonesta Posada del Inca - Yucay



CUZCO

Casa Andina Premium - Cuzco





Conditions *tarifaires*

Supérieur À partir de 5 860 € /pers - ch. double	Prix	Supplément single	Supplément enfant
Du 01/01/2025 au 25/12/2025 (A base de 2 personnes)	5 860 €	+970 €	



INCLUS

- + Les vols réguliers et les vols domestiques.
- + Les taxes d'aéroport et fuel en vigueur.
- + Transferts et transport privés Excursions mentionnées en privé avec guide francophone, entrées comprises
- + Amazonie : paquet tout inclus à l'Hacienda Concepcion, transferts partagés, excursions en petit groupe international avec guides anglo-hispanophones (guides francophones selon disponibilité)
- + Train classe Voyager a/r à Aguas Calientes
- + Hôtels mentionnés ou similaires
- + Les repas mentionnés (B: petit-déjeuner, L: repas de midi, D: repas du soir)

NON INCLUS

- Un éventuel supplément aérien (classe de réservation, fuel, etc...).
- Les pourboires pour les guides, chauffeurs et bagagistes.
- Les assurances voyages.
- Tous les services non mentionnés dans les « inclus ».



Pérou

informations sur la destination

AVANT DE PARTIR

Décalage horaire

En hiver, il est 6 heures plus tôt que en Belgique, et en été, 7 heures plus tôt.

Hauteur

Le séjour en haute altitude peut causer une légère gêne les premiers jours (maux de tête et légère fatigue) mais peut facilement être évitée. Le mal d'altitude est en grande partie dû à la déshydratation. Il est recommandé de boire beaucoup (au moins 3 litres d'eau/thé par jour) et de limiter autant que possible la consommation d'alcool. Prenez les premiers jours avec calme, donnez du temps au corps pour s'habituer et s'adapter et assurez-vous de bien vous reposer la nuit. Il est absolument nécessaire de se protéger du soleil intense en haute altitude. Portez un bon chapeau et utilisez des produits solaires avec le facteur de protection le plus élevé.

Visa et documents

Il n'est pas nécessaire de visa pour le Pérou. Un visa de touriste gratuit vous sera délivré à l'arrivée. Le passeport doit être encore valide pendant au moins 6 mois à compter de la date d'arrivée.

Santé

Aucune vaccination n'est obligatoire, mais les vaccins contre l'hépatite A, le tétanos et la diphtérie sont fortement recommandés. Si vous voyagez en Amazonie, la vaccination contre la fièvre jaune est obligatoire.



Électricité

Le réseau électrique au Pérou fonctionne sous 220 volts et 50 hertz (comme en Belgique). Les prises sont différentes, il vous faudra donc un adaptateur simple.

Argent

La monnaie du Pérou est le Nuevo Sol. Vous pouvez retirer de l'argent avec votre carte bancaire habituelle, mais celle-ci doit être activée pour les retraits en dehors de l'Europe. Les cartes de crédit telles que Visa, Mastercard et American Express sont largement acceptées dans les villes. Il est préférable d'emporter un mélange d'espèces (euros, en tant que réserve), une carte bancaire et une carte de crédit.

Pourboires

Donner des pourboires pour les services rendus est très courant dans presque tous les pays d'Amérique latine. Ce n'est pas du tout obligatoire, mais si vous êtes satisfait des services fournis par un hébergement, un agent, un guide, etc., il est fortement recommandé de laisser un pourboire. Souvent, cela fait partie du salaire. Voici quelques lignes directrices générales pour donner des pourboires :

- **Restaurants** : 5 - 10% (parfois cela est automatiquement ajouté)
- **Portiers/bagagistes** : 1 – 2 euros
- **Guides/chauffeurs** : 10 - 15 euros par jour. Si vous voyagez avec un guide/chauffeur, il est habituel de remettre le montant total du pourboire à la fin du voyage en une seule fois (par exemple, dans une enveloppe).

Alimentation et boissons

La cuisine péruvienne est l'une des plus variées et meilleures d'Amérique latine. Chaque région a ses spécialités et l'origine de la population métissée a fortement influencé la cuisine nationale. En plus de la cuisine autochtone et espagnole, on trouve des influences évidentes de la cuisine africaine, arabe et orientale. Le Pisco est la boisson nationale forte et le Pisco Sour LE cocktail.



MÉTÉO

Haut plateau

Cuzco - Lac Titicaca - Arequipa - Canyon de Colca

Janv.	Févr.	Mars	Avr.	Mai	Juin	Juil.	Août	Sept.	Oct.	Nov.	Déc.
●	●	●	●	●	●	●	●	●	●	●	●

- Conseillé
- Variable
- Déconseillé

Amazonie

Nord et Sud Pérou

Janv.	Févr.	Mars	Avr.	Mai	Juin	Juil.	Août	Sept.	Oct.	Nov.	Déc.
●	●	●	●	●	●	●	●	●	●	●	●

- Conseillé
- Variable
- Déconseillé

Les croisières au nord du Pérou sont possibles pendant toute l'année.



Informations générales

Janv.	Févr.	Mars	Avr.	Mai	Juin	Juil.	Août	Sept.	Oct.	Nov.	Déc.
●	●	●	●	●	●	●	●	●	●	●	●

- Conseillé
- Variable
- Déconseillé

Le Pérou se trouve dans l'hémisphère sud, et ses saisons sont donc inversées par rapport à celles de l'Europe. Le pays, en raison de sa géographie complexe, possède de nombreuses zones climatiques et microclimats. Dans la cordillère des Andes et sur le plateau, le célèbre Altiplano, les températures varient fortement au cours de la journée et en fonction de l'altitude. La nuit, il faut s'attendre à des températures négatives, tandis que le soleil peut être très fort pendant la journée, surtout en altitude. De juin à septembre, il fait sec, avec des journées chaudes et ensoleillées, mais des nuages apparaissent souvent l'après-midi. Pendant la saison des pluies, il pleut abondamment et longtemps, rendant les déplacements sur les hauts plateaux très difficiles. Les mois les plus pluvieux sont de décembre à février. La côte est une région désertique où il pleut très peu, et elle peut donc être visitée toute l'année. Pendant les mois d'hiver (mai à novembre), il y a parfois une brume persistante le matin, qui ne se dissipe que dans la fin de la matinée.



Travel *designers*



Chris Aelbrecht ^{NL}

Chris sillonne l'Amérique Latine depuis plus de 20 ans ! Il a visité le Mexique, le Guatemala, le Belize, le Honduras, le Panama, la Colombie, plus de 30 séjours au Pérou et en Bolivie, le Chili et l'Argentine, et enfin le Costa Rica. Après avoir travaillé comme accompagnateur free-lance en Amérique Latine, et après plusieurs années passées en tant que créateur de circuits sur mesure dédiés à la découverte de ce continent, Chris a rejoint le team Sensations en 2013.



TRAVEL

sensations

Contact

www.travel-sensations.com

Infos supplémentaires
