



TRAVEL

sensations

21 jours & 18 nuits — Circuit à la carte

Culture

Nature

Plage

Aventure

Polynésie Française

La Polynésie secrète



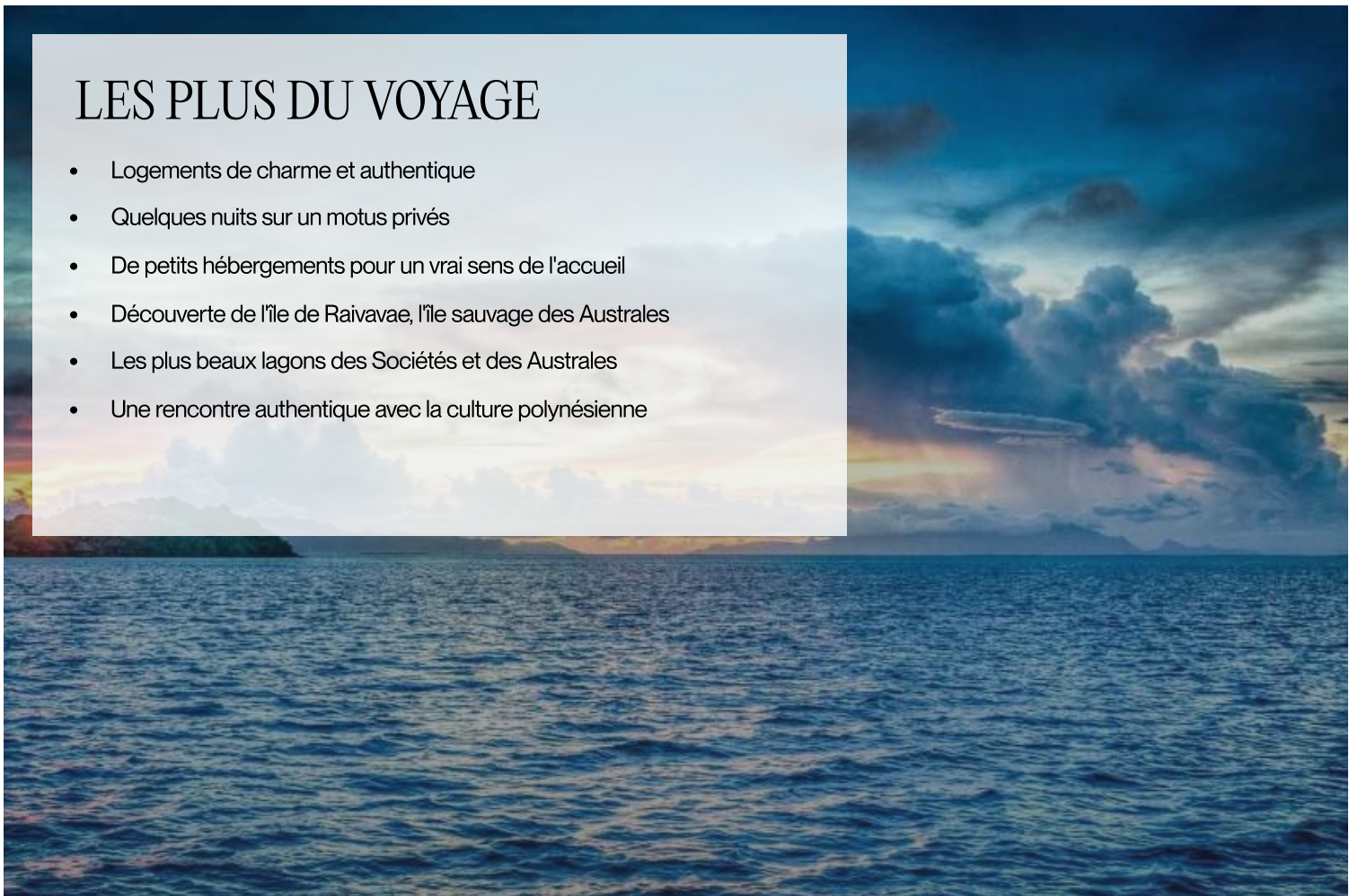
La polynésie secrète

Circuit à la carte

Nous vous proposons une découverte de la Polynésie française, toute en finesse. Vous découvrirez des îles très peu visitées permettant une rencontre authentique avec les habitants et leur culture traditionnelle. Le point d'orgue sera l'exploration de l'île de Raivavae située dans les îles Australes. Ce programme hors des sentiers battus vous invite à nouveau à découvrir ces îles en séjournant dans des hébergements de charme où authenticité rime avec convivialité.

LES PLUS DU VOYAGE

- Logements de charme et authentique
- Quelques nuits sur un motus privés
- De petits hébergements pour un vrai sens de l'accueil
- Découverte de l'île de Raivavae, l'île sauvage des Australes
- Les plus beaux lagons des Sociétés et des Australes
- Une rencontre authentique avec la culture polynésienne





PROGRAMME

21 jours & 18 nuits





JOUR


01

Envol vers Papeete

Envol vers Papeete, chef-lieu de l'île de Tahiti. Arrivée internationale à Tahiti. Accueil et transfert privé vers votre hôtel proche de l'aéroport. Soirée libre après un long vol.



JOUR

 Petit-déjeuner

02


PAPEETE (Tahiti) – HUAHINE

Après votre petit déjeuner, en matinée, transfert vers l'aéroport pour votre envol vers Huahine. Accueil et transfert à votre hôtel de charme. Reste de la journée libre. Huahine vous lance un sortilège dès votre arrivée. À seulement 40 minutes de l'île de Tahiti en avion, Huahine vous enchante avec ses forêts luxuriantes, son paysage sauvage et ses villages pittoresques. C'est l'un des secrets les mieux gardés de Tahiti Et Ses Îles, un endroit où vous pouvez vivre comme un local. Le lagon profond et cristallin entoure les deux îles qui composent Huahine, tandis que de magnifiques baies et des plages de sable blanc ajoutent de la magie à l'atmosphère unique. Relativement préservée des développements de la société moderne, Huahine offre un mode de vie le plus lent et plus tranquille, telle à la Polynésie d'antan. Avec seulement huit petits villages dispersés dans toute l'île, les quelques résidents accueillent les visiteurs avec une grande gentillesse. Il n'est pas surprenant que ce monde fertile offre un sol riche apportant aux agriculteurs locaux, des récoltes abondantes de vanille, de melons et de bananes.



JOUR

03

 Petit-déjeuner


HUAHINE

Journée libre pour découvrir l'île. **UN CHARME AU QUOTIDIEN** Souvent appelée « l'île secrète », « l'île authentique » et « l'île isolée », de nombreux adjectifs élogieux viennent à l'esprit pour la décrire et pour des raisons évidentes. L'île est un subtil mélange de paysages, de vie et d'ambiance typiquement polynésienne. Elle associe une beauté à couper de souffle avec la rencontre d'habitants accueillants, une détente infinie et des aventures passionnantes. Île à vivre, laissez-vous séduire par Huahine.



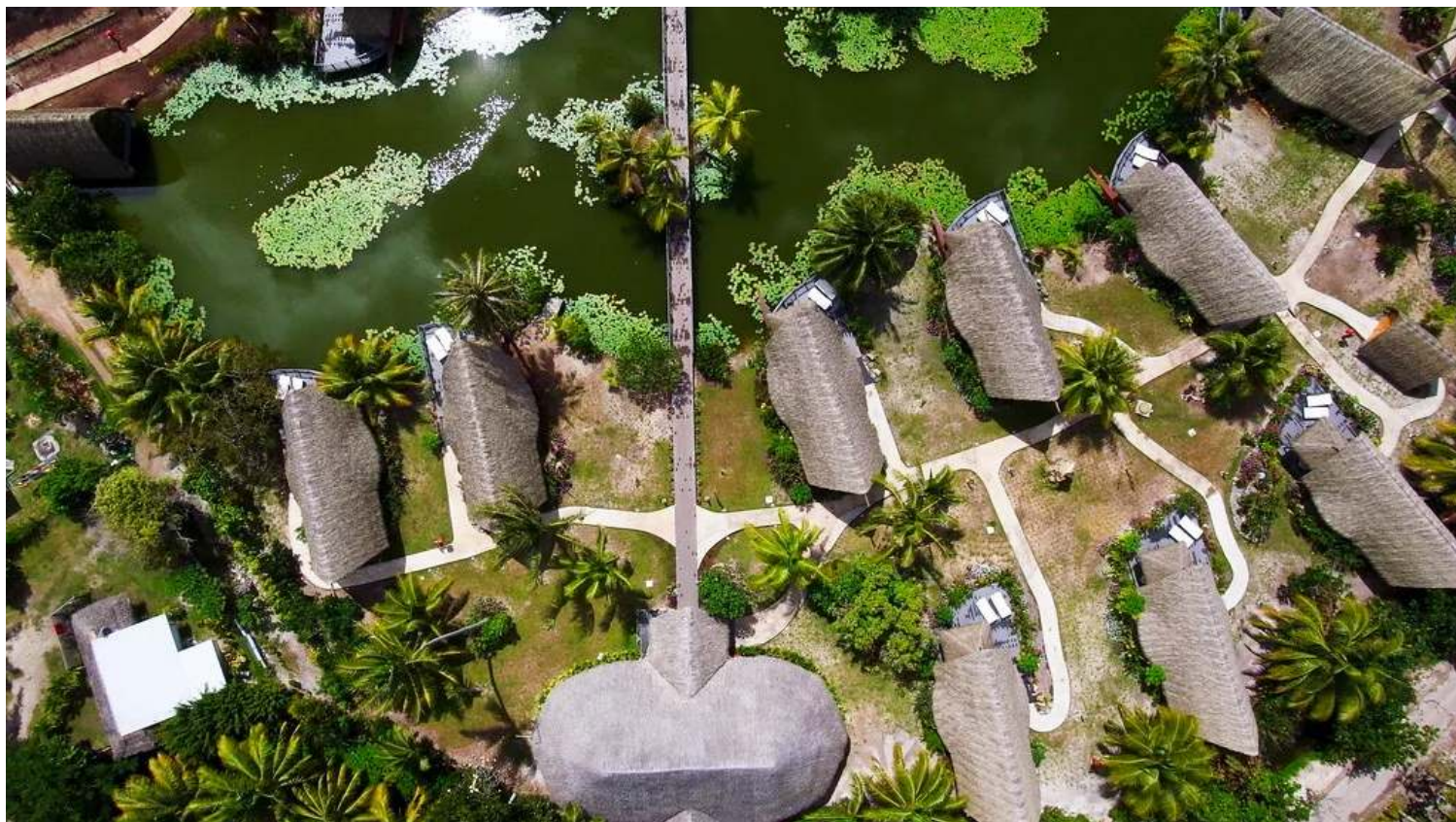
JOUR

04

 Petit-déjeuner

HUAHINE

Journée libre pour découvrir l'île. **DÉCOUVERTES CULTURELLES** Les parcs à poisson – un savoir ancestral toujours utilisé et qui se retrouve dans nombreux marae ou sites archéologiques – sont concentrés autour de l'emplacement sacré de Maeva, un mot qui signifie « accueil » en tahitien. Ce site archéologique situé sur la rive du Lac Fauna Nui recèle d'une histoire très riche racontée en partie par un musée à proximité, installé sous un fare pote'e, une maison où les savoirs ancestraux et sacrés ainsi que les rituels étaient enseignés. L'espace simple et charmant vous propose quelques objets et vestiges retrouvés pendant les fouilles archéologiques menées dans la zone : des rames, des haches, des pendentifs en dents de poisson, des pilons ou encore, des peignes pour le tatouage. Dans le petit village de Faie, vous pourrez trouver des anguilles sacrées dont les yeux bleus vous laisseront sans voix, elles vous chuchoteront la légende d'une union improbable entre un habitant de l'île et une anguille.



JOUR

P Petit-déjeuner D Dîner

05

HUAHINE

Journée libre pour découvrir l'île. DES ACTIVITÉS POUR TOUS Fare et Parea abritent de magnifiques plages de sable blanc et les activités aquatiques ou terrestres se retrouvent dans toute l'île. Vous pourrez partir en excursion autour du lagon aux couleurs bleutées quasi irréelles, explorer le monde sous-marin (les récifs, les caves de poisson et les jardins du corail), découvrir l'un des sites archéologiques les plus importants de Tahiti Et Ses Îles, ou encore, vous balader et tomber sur un marae tous les dix mètres afin d'expérimenter le rythme doux de Huahine. Pour les plus aventuriers, la pêche en haute-mer, le surf, la randonnée, le cheval, le kayak, le trek ou encore, la planche à voile pourront les satisfaire.



JOUR

P Petit-déjeuner D Dîner

06

HUAHINE - RAIATEA

Petit déjeuner à l'hôtel. Ensuite, transfert (Shuttle) jusqu'à l'aéroport de Huahine pour votre vol vers Raiatea. Votre hôte viendra vous chercher pour votre transfert vers votre hôtel. Installation à votre hôtel de charme et reste de la journée libre.



JOUR

07

P Petit-déjeuner D Dîner

RAIATEA

Séjour dans ce magnifique petit lodge de charme. Journée libre pour découvrir l'île de Raiatea. LE BERCEAU DE LA CULTURE POLYNÉSIIENNE Anciennement appelé Hava'i, Raiatea est connue comme le berceau des dieux et abrite des trésors archéologiques spectaculaires (marae, pétroglyphes ...) qui racontent l'histoire épique d'une civilisation et d'une culture uniques au monde. En tant que première île polynésienne à être peuplée, Raiatea abrite le marae international le plus spectaculaire et le plus ancien du triangle polynésien. Taputapuatea était le lieu dédié aux cérémonies inaugurales, alliances politiques et rencontres internationales. Le site était tabou en tant que centre des pouvoirs religieux et politiques de toute la région polynésienne. Aujourd'hui, les communautés d'Hawaï, de Nouvelle-Zélande et des Îles Cook se rencontrent toujours dans ce lieu sacré et de pèlerinage qu'elles considèrent comme le foyer de leur culture.



JOUR

08

P Petit-déjeuner D Dîner

RAIATEA

Séjour balnéaire dans votre hôtel. Raiatea est un fabuleux réservoir naturel, car l'île possède une flore et une faune rares et préservées, qui font le bonheur des scientifiques et des amoureux de la nature. Sur le mont Temehani pousse une plante dont la fleur est unique au monde, la tiare 'apetahi (ainsi qu'une trentaine d'autres plantes endémiques). Devenue l'emblème de Raiatea, cette fleur blanche et délicate en forme de demi-corolle s'ouvre uniquement à l'aube. C'est également à Raiatea que l'on trouve l'unique rivière navigable de Polynésie, la Fa'aroa. Une excursion insolite en pirogue est conseillée par Sensations (non incluse) au cœur d'une épaisse forêt tropicale de pūrau, bambous et māpē.



JOUR

P Petit-déjeuner D Dîner

09

RAIATEA – TAHA'A

Petit déjeuner à l'hôtel. Ensuite, transfert en voiture (Shuttle) jusqu'à l'aéroport de Raiatea. Votre hôte vous conduira en bateau sur votre atoll. Installation à votre hôtel de charme sur son atoll privé et reste de la journée libre. Séjour Balnéaire dans ce magnifique hôtel sur son île privé. De nombreuses excursions sur l'île principale de Taha'a et sur l'île de Raiatea vous sont proposées par l'hôtel : plongée sous-marine, croisières, visite d'une vanilleraie et d'une ferme perlière, visite du village d'Uturoa à Raiatea, visite des sites archéologiques de Raiatea... La vie bat au ralenti sur l'île de Taha'a. Cette île tranquille vous emmène au rythme de la vie traditionnelle et tranquille des Tahitiens. La beauté simple se dévoile cette île en forme de fleurs entourée de minuscules motu aux plages lumineuses et au sable blanc et fin. L'air aromatisé à la vanille se mêle à la brise qui parcourt les alentours des nombreuses fermes de vanille, emportant de doux arômes vers l'océan. Au large, cette odeur subtile embaume l'écume, véritable signe que l'île est proche avant même de voir sa silhouette surgir à l'horizon



JOUR

10

P Petit-déjeuner D Dîner

TAHAA

Séjour Balnéaire dans ce magnifique petit hôtel. Journée libre pour découvrir l'île de Tahaa. LE CHARME AUTHENTIQUE DE L'ÎLE Le temps semble s'être arrêté à Taha'a, île secrète et isolée. En parcourant les sentiers de l'île, les voyageurs découvriront une végétation préservée.



JOUR

P Petit-déjeuner **D** Dîner

11

TAHAA

Séjour Balnéaire dans ce magnifique petit hôtel. Journée libre pour découvrir l'île de Tahaa. À LA DÉCOUVERTE DE LA VANILLE Découvrir les secrets de la vanille dans son environnement naturel vous fera tomber amoureux de Taha'a si ce n'est pas déjà fait. Les visiteurs apprécient l'échantillonnage de la vanille (*Vanilla tahitensis*), une vanille unique et précieuse aux senteurs de paradis. Un savoir-faire artistique est nécessaire pour cultiver cette épice exquise. C'est une compétence acquise au fil du temps et qui nécessite une grande expérience. Tout comme les alchimistes patients, les spécialistes dorlotent leur vanille pendant plusieurs mois avant que le miracle ne commence.



JOUR

12

P Petit-déjeuner

TAHA'A – PAPEETE

Petit déjeuner à l'hôtel. Ensuite, transfert en bateau (Shuttle) jusqu'à l'aéroport de Raiatea. Envol vers l'île principale de Papeete (obligation de repasser une nuit sur Papeete avant de s'envoler pour Raivavae). Accueil et transfert à votre hôtel en centre-ville à côté de Taunua. Reste de la journée libre.



JOUR

13

P Petit-déjeuner D Dîner

PAPEETE – RAIVAVAE

Petit déjeuner à l'hôtel. Ensuite, transfert en voiture (Shuttle) jusqu'à l'aéroport de Papeete. Envol vers l'île de Raivavae, l'authentique Polynésie. Reste de la journée libre. « Raivavae » qui signifie « le ciel ouvert » est un excellent endroit pour écouter les sons et les chants des oiseaux de mer, la houle de l'océan et le vent doux. Souvent considérée comme la plus belle île du Pacifique, le magnifique paysage de Raivavae est à la hauteur de sa réputation de jardin d'Eden. Flottant sur un lagon émeraude, l'île abrite des vestiges étonnants, comme un tiki rieur. De nombreux objets sont conservés dans des collections privées de plusieurs musées occidentaux témoignant de pratiques religieuses et culturelles pré-européennes intenses.



JOUR

14

P Petit-déjeuner D Dîner

RAIVAVAE

Séjour dans ce magnifique petit lodge de charme. Attention logement simple et très authentique. Journée libre pour découvrir l'île et les alentours. Les populations locales ont choisi de garder leur île intacte et ont développé un concept d'éco-tourisme accueillant les voyageurs de manière chaleureuse et simple. Mis à part l'artisanat, Raivavae est la seule île où les pirogues traditionnelles sont encore fabriquées, ce qui permet au visiteur de voyager dans le temps, les temps anciens de cette île mystique et magnifique.



JOUR

15

P Petit-déjeuner D Dîner

RAIVAVAE

Séjour dans ce magnifique petit lodge de charme. Attention logement simple et très authentique. Journée libre pour découvrir l'île et les alentours. L'île dispose d'un grand lagon entouré d'un récif corallien composé de 28 motu. Le climat frais est très favorable à l'agriculture. Les habitants, vivant dans quatre villages différents, cultivent du taro et du café, mais aussi des mangues et des bananiers.



JOUR

16

P Petit-déjeuner D Dîner

RAIVAVAE

Séjour dans ce magnifique petit lodge de charme. Attention logement simple et très authentique. Journée libre pour découvrir l'île et les alentours. **UNE NATURE BRUTE** L'île mélange un beau sable fin blanc et blanc avec des plages désertes, un lagon cristallin, des vallées luxuriantes, une agriculture variée, des sommets majestueux et de sentiers de randonnée inoubliables. La terre et la mer se marient silencieusement offrant aux voyageurs une expérience qui restera gravée dans leur mémoire.



JOUR

17

P Petit-déjeuner

RAIVAVAE – PAPEETE

Petit déjeuner à la pension. Ensuite, transfert en voiture (Shuttle) jusqu'à l'aéroport de Raivavae. Envol vers l'île principal. Prise de votre voiture de location à l'aéroport et route vers votre hôtel de ville. Reste de la journée libre. ***Obligation de repasser deux nuits sur Papeete pour faire votre test pcr avant votre retour en Belgique ! Il n'y a aucun centre sur Raivavae. Ce séjour pourra être modifié si plus besoin de test pcr.



JOUR

18

P Petit-déjeuner

PAPEETE

Séjour libre pour découvrir l'île. Ne pas hésiter à aller plus loin avec votre voiture de location...tester les roulottes de Papeete, le marché locale...



JOUR

19

P Petit-déjeuner

PAPEETE – VOL RETOUR

Journée libre avant votre vol international au soir. Remise de votre voiture de location à l'aéroport.



JOUR

20

VOL RETOUR

Vol retour vers Bruxelles



JOUR

21

VOL RETOUR – BRUXELLES

Arrivée en milieu d'après-midi à Bruxelles



Sélection d'*Hotels*

CATÉGORIE

Standard

 PAPEETE


Hotel Tahiti Nui



 HUA HINE

Maitai Lapita Village



 RAIATEA

Raiatea Lodge



 TAHAA

Eden Private Island





Raivavae Tama Resort





Conditions *tarifaires*

Standard À partir de 8 450 € /pers - ch. double	Prix	Supplément single	Supplément enfant
Du 17/12/2024 au 31/03/2025	8 450 €		
Du 01/04/2025 au 30/06/2025	8 650 €		
Du 01/07/2025 au 16/08/2025	8 850 €		
Du 17/08/2025 au 15/11/2025	8 650 €		
Du 16/11/2025 au 31/03/2026	8 790 €		



INCLUS

- ⊕ Le vol n'est pas inclus
- ⊕ Les vols réguliers et domestiques.
- ⊕ Les taxes d'aéroport et fuel en vigueur.
- ⊕ Le logement sur base de chambre double.
- ⊕ L'hébergement dans les hôtels sélectionnés ou similaires.
- ⊕ Les repas mentionnés (B = petit-déjeuner /L = repas de midi /D = repas du soir).
- ⊕ La voiture de location type B (max cover) à Tahiti.

NON INCLUS

- ⊖ Tous services non mentionnés dans les « inclus ».
- ⊖ Les extras, minibar dans les hôtels et autres dépenses personnelles.
- ⊖ Un éventuel supplément aérien (classe de réservation, fuel, etc....).
- ⊖ Les pourboires pour les guides, chauffeurs et bagagistes.
- ⊖ L'essence et la franchise pour la voiture de location.
- ⊖ Les assurances voyages.
- ⊖ Les taxes locales.



AVANT DE PARTIR

Information complémentaire IMPORTANTE

Si passage, même pour une escale technique, par les Etats-Unis; le visa ESTA sera obligatoire

Un conseil de Sensations

Un conseil important pour les Belges qui souhaitent se rendre en Polynésie française est de bien planifier leur voyage à l'avance, en tenant compte des éléments suivants :

Planification des îles et activités :

Choix des îles
Réservations/Disponibilités

Budget :

Coût de la vie : La Polynésie française peut être coûteuse. Prévoyez un budget adéquat pour l'hébergement, la nourriture et les activités.

En résumé, une bonne préparation (dans les temps) vous permettra de profiter pleinement de votre séjour en Polynésie et d'en faire une expérience inoubliable.



MÉTÉO

La règle générale

Climat Tropical

Janv.	Févr.	Mars	Avr.	Mai	Juin	Juil.	Août	Sept.	Oct.	Nov.	Déc.
●	●	●	●	●	●	●	●	●	●	●	●

- Conseillé
- Variable
- Déconseillé

Tahiti Et Ses Îles bénéficient d'un climat tropical avec un taux d'ensoleillement exceptionnel approchant 3 000 heures de soleil par an dans les Îles Tuamotu, un des plus élevés au monde ! Les températures sont relativement constantes, rafraîchies par les alizés qui soufflent toute l'année. La température moyenne est de 25°C tout comme l'eau des lagons. Plus éloignés de l'équateur, les archipels du Sud (les Îles Australes et les Îles Gambier) offrent des températures encore plus fraîches. Sous les latitudes polynésiennes, c'est l'été toute l'année ! Deux saisons se distinguent néanmoins, la saison sèche et la saison humide. La première s'étend de mars à novembre avec des températures situées entre 21 et 27°C alors que la seconde offre des températures plus chaudes allant de 25 à 35°C. La saison humide est ponctuée de pluies mais l'atmosphère demeure chaude et les éclaircies nombreuses. Si les températures paraissent élevées, il faut compter sur les alizés qui soufflent et rafraîchissent constamment l'atmosphère de nos îles.



Travel *designers*



Philippe De Fooz ^{FR}

Philippe est un vrai mordue de l'Océanie ! Après un premier séjour de plus de deux ans en Australie et d'autres escapades, Philippe décide de revenir en Belgique pour pouvoir partager sa connaissance et sa passion pour l'île-continent. Aujourd'hui, il en est à son 15ème voyage en l'Australie, auxquels s'ajoutent 3 voyages en Nouvelle Zélande et une découverte de l'archipel du Vanuatu. Au cours des 10 dernières années, Philippe s'est consacré à la création de voyages sur mesure sur l'Australie et la Nouvelle Zélande. Ses coups de cœur ? Le village de Noosa Head, magnifique station balnéaire en Australie, mais aussi les Gulom Falls dans le parc de Kakadu ! Emotion face au volcan de l'île de Tanna au Vanuatu. Mais ce qui l'a le plus séduit, c'est le côté ouvert, chaleureux, très positifs des Australiens. Un mélange entre des paysages magnifiques et des gens extraordinaires qui sont là pour vous !



TRAVEL

sensations

Contact

www.travel-sensations.com

Infos supplémentaires
