



TRAVEL

sensations

9 dagen en 7 nachten — Engelstalige internationale groep

Natuur

Avontuur

Wildlife

Oeganda

Ontmoeting met de Gorilla's



Ontmoeting met de gorilla's

Engelstalige internationale groep

Beleef een onvergetelijke safari met als hoogtepunt een ontmoeting met de berggorilla's en chimpansees ! Het is een unieke reis, in hartje Afrika, die begeleid wordt door ervaren rangers en een kwalitatieve Engelstalige chauffeur/gids. Gewaarborgd vertrek vanaf 2 reizigers (max 7).

TROEVEN VAN DE RONDREIS

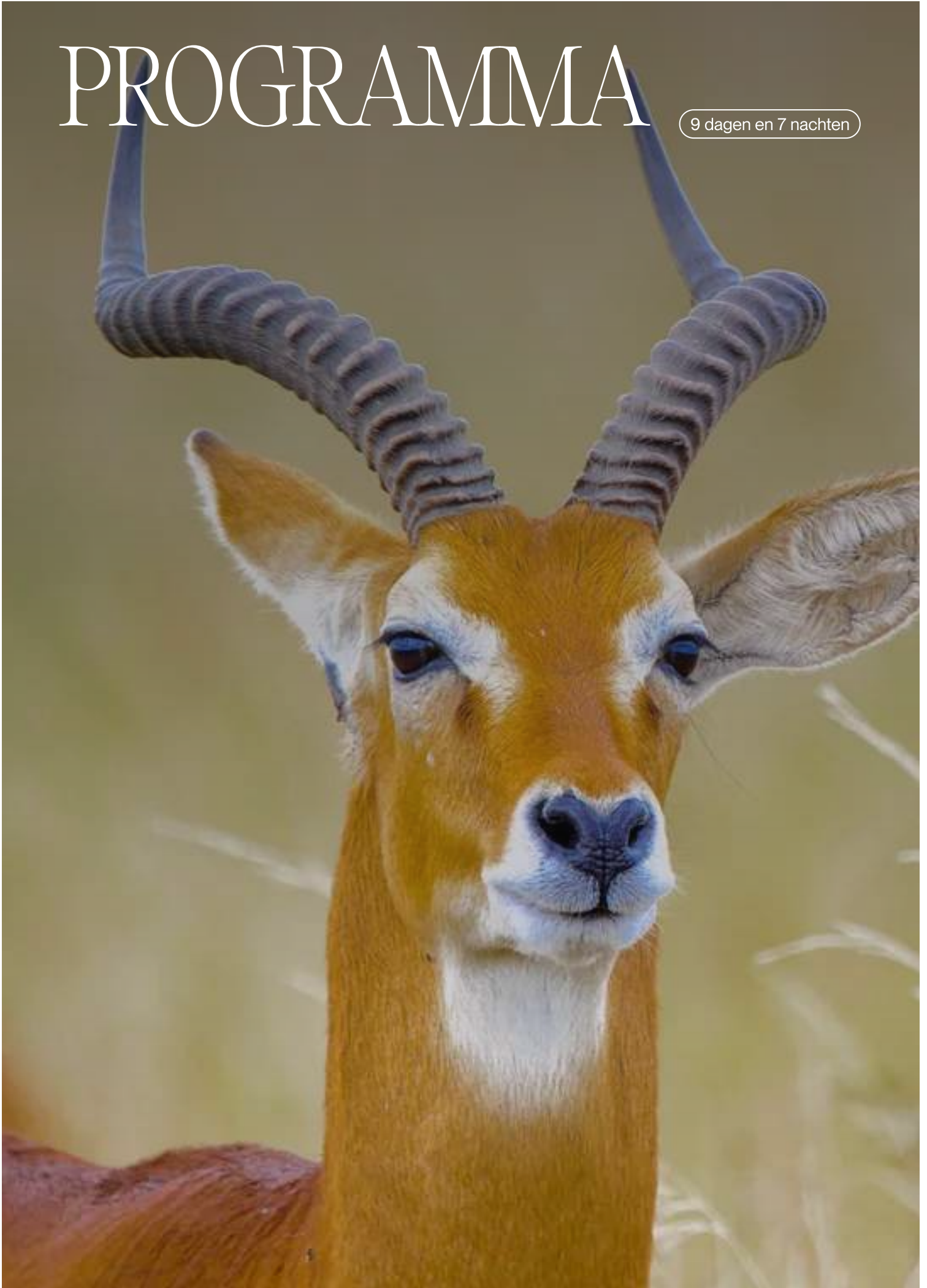
- Ontmoetingen met berggorilla's en chimpansees inbegrepen
- Vertrek gegarandeerd vanaf 2 reizigers (max 7)
- Volpension
- Comfortabele 4x4 Landcruiser (gegarandeerd aan het raam)
- Ontdekkingstocht door het Lake Mbuo National Park
- Safari & cruise in het Queen Elisabeth NP
- Overnachting in Ishasha, de habitat van de boomklimmende leeuwen
- Begeleiding van een team professionele Engelstalige natuurgidsen
- Internationale vluchten met Brussels Airlines





PROGRAMMA

9 dagen en 7 nachten





DAG

01

Brussel - Entebbe

Vertrek naar Entebbe met Brussels Airlines. Lunch en snack aan boord.

Ontvangst en transfer van de luchthaven naar jouw hotel en overnachting.



DAG

○ Ontbijt L Lunch D Diner

02

Entebbe - Kibale National Park

Onderweg naar het beroemde Kibale National Park waar je de volgende dag een unieke ervaring zal hebben met de chimpansees.

Aankomst bij de lodge, check-in en laat middagmaal.

Te voet ontdekken van het "Bigodi Swamp", een moerasgebied waar je vogelsoorten zoals de grote blauwe Turaco kunt ontdekken. De locatie herbergt ongeveer 200 vogelsoorten, maar ook enkele soorten apen, waaronder de zwart-witte franjeap.

Terug naar de lodge voor het avondeten en overnachting.



DAG

Ontbijt Lunch Diner

03

Kibale National Park – Queen Elizabeth National Park

Vroeg vertrek op zoek naar onze naaste neven, de chimpansees! Begeleide wandeling van 2 tot 4 uur door het hart van het regenwoud: andere apen, talrijke vogels, enz... Volledige briefing en wandeling van doorgaans één uur om de plek te bereiken waar de chimpansees de nacht hebben doorgebracht, in hun nesten! Je zult een uur bij hen doorbrengen... Een moment van grote emotie!

Lunch in de lodge en daarna vertrek naar het Queen Elizabeth National Park. Installatie, avondmaal en overnachting.



DAG

Ontbijt Lunch Diner

04

Queen Elisabeth NP

Leeuwen, olifanten, buffels, antilopen, hyena's of kobs zouden de dieren moeten zijn die je zult tegenkomen tijdens je safari in het noorden van het park. Lunch en vervolgens een boottocht om het Kazingakanaal af te varen, tussen het Edwardmeer en het Georgemeer. Mogelijkheid om krokodillen, nijlpaarden en een overvloed aan vogels te zien.

Diner en tweede nacht.



DAG

Ontbijt Lunch Diner

05

Queen Elisabeth NP - Ishasha Sector - Bwindi Forest National Park

Morgenochtsafari op zoek naar de beroemde klimmende leeuwen en interessante fauna (olifanten, nijlpaarden, antilopen, enz.).

Vertrek naar Bwindi: de boomrijke savanne maakt plaats voor dichte bossen, een indrukwekkende sfeerwisseling. Mogelijke stops onderweg om een dorp en/of markt te bezoeken. Inchecken in je lodge met uitzicht op het indrukwekkende woud van Bwindi, avondeten en overnachting.



DAG

Ontbijt Lunch Diner

06

De berggorilla's van Bwindi

Uitzonderlijke dag in het hart van Bwindi met een unieke ontmoeting met de berggorilla's. Voorafgaand aan dit uitzonderlijke moment, wandel je 2 tot 5 uur in deze unieke biotoop. Na een briefing door de rangers die je vergezellen, breng je één uur door op enkele meters afstand van één of meerdere gorillafamilies. Terugkeer naar de lodge, ontspanning, avondeten en overnachting.



DAG

○ Ontbijt ● Lunch ● Diner

07

Bwindi Forest NP - Lake Mbuoro National Park

Ontbijt en vertrek naar het Nationaal Park Lake Mbuoro. Prachtige panoramische route door het koninkrijk van Ankole. Aankomst in jouw lodge, lunch. Vertrek voor een wandelsafari in het nationaal park, een prachtige ervaring dicht bij de natuur... perfect begeleid door de parkrangers. Maak kennis met de eerste zebra's die je in Oeganda zal zien! Terug naar de lodge voor het avondeten en de nacht.



DAG

08

○ Ontbijt ● Lunch

Lake Mbuoro NP - Entebbe – Terugvlucht

Ochtendsafari op zoek naar zebra's, impala's, elanden en een grote verscheidenheid aan vogels. Het Mbuoro National Park is betoverend: de kleinheid, prachtige landschappen en dierenconcentratie garanderen prachtige ervaringen! Vervolg naar het oosten en een lange rit richting Entebbe om naar de luchthaven te gaan voor de terugvlucht. Avondmaal en overnachting aan boord.



DAG

09

Aankomst Brussel

Ontbijt aan boord. Aankomst te Brussel in de vroege morgen.



Selectie van *Hotels*

CATEGORIE

Eenvoudige charme

ENTEBBE

Papyrus Guest House



KIBALE NATIONAL PARK

Turaco Tree Tops



QUEEN ELIZABETH NP

Kikorongo Safari Lodge (Deluxe Cottage)



BWINDI FOREST NP

Mahogany Springs Lodge





LAKE MBURO NATIONAL PARK

Kigarama Wilderness Lodge





Tariefvoorwaarden

September 2025	Prijs	Eenpersoonstoeslag	Beschikbaarheid
Zo 07 sep. 2025 Retour Ma 15 sep. 2025	Vanaf € 5.320 /pers - db. kamer	+€ 465	Plaatsen beschikbaar

December 2025	Prijs	Eenpersoonstoeslag	Beschikbaarheid
Ma 08 dec. 2025 Retour Di 16 dec. 2025	Vanaf € 5.190 /pers - db. kamer	+€ 465	Plaatsen beschikbaar

Februari 2026	Prijs	Eenpersoonstoeslag	Beschikbaarheid
Ma 09 feb. 2026 Retour Di 17 feb. 2026	Vanaf € 5.295 /pers - db. kamer	+€ 470	Plaatsen beschikbaar

Juli 2026	Prijs	Eenpersoonstoeslag	Beschikbaarheid
Za 04 jul. 2026 Retour Zo 12 jul. 2026	Vanaf € 5.595 /pers - db. kamer	+€ 470	Plaatsen beschikbaar

Augustus 2026	Prijs	Eenpersoonstoeslag	Beschikbaarheid
Za 01 aug. 2026 Retour Zo 09 aug. 2026	Vanaf € 5.595 /pers - db. kamer	+€ 470	Plaatsen beschikbaar

September 2026	Prijs	Eenpersoonstoeslag	Beschikbaarheid
Do 03 sep. 2026 Retour Vr 11 sep. 2026	Vanaf € 5.360 /pers - db. kamer	+€ 470	Plaatsen beschikbaar



December 2026	Prijs	Eenpersoonstoeslag	Beschikbaarheid
Za 05 dec. 2026 Retour Zo 13 dec. 2026	Vanaf € 5.295 /pers - db. kamer	+€ 470	Plaatsen beschikbaar



INBEGREPEN

- + Lijnvluchten van Brussels Airlines in klasse L.
- + Luchthavenbelastingen en brandstof toeslagen van toepassing.
- + Accommodatie op basis van een tweepersoonskamer of twin.
- + Diensten van een Engelssprekende chauffeur-gids.
- + Vervoer in een Landcruiser 4x4-voertuig (of vergelijkbaar).
- + Verblijf in geselecteerde of vergelijkbare hotels.
- + Vermelde maaltijden (B= ontbijt / L= lunch / D= avondmaal).
- + Toegang tot bezienswaardigheden en parken.
- + 1 permit voor gorilla's en 1 permit voor chimpansees êr persoon

NIET INBEGREPEN

- Dranken, fooien en persoonlijke uitgaven.
- Alle niet vermelde diensten in "Inbegrepen".
- Reisverzekeringen.
- Een mogelijke vluchttoeslag (brandstof, reservatieklasse, ...).
- Visum (online : circa 50\$)



VOOR VERTREK

Visum en documenten

Internationaal paspoort geldig 6 maanden na terugkeer. Verplicht visum, visumkosten voor single entry +50\$ via <https://visas.immigration.go.ug>

Vaccinaties & Gezondheid

Vaccinatie tegen gele koorts is verplicht. Vaccinatiebewijs meebrengen! Het up-to-date houden van de vaccinatie tegen buiktyfus, polio, tetanus en difterie zijn aangeraden. Anti malaria tabletten worden sterk aanbevolen, net zoals mugwerende producten met DEET.

meer informatie bij je huisarts of het Tropisch instituut.

Tijdsverschil

Tijdens onze zomer : + 1 u
Tijdens onze winter : + 2 u

Taal

Engels is de officiële Taal. Daarnaast bestaan nog +/- 30 andere lokale talen.

Electriciteit

240 V. Driepotige stopcontacten (Engels model) daarom wordt een adapter aangeraden.

Geld

De Oegandese schilling. Dollars en euro's kan je eter plaatse wisselen. In grotere hotels kan je betalen met kredietkaarten. Geld afhalen is enkel mogelijk in de steden.

Gorilla's

De wandeling naar de berggorilla's kunnen we op voorhand niet inschatten. De rangers ter plaatse verdelen de deelnemers in groepjes en houden in de mate van het mogelijke rekening met de fysieke paraatheid van de reizigers. Meestal is dit wel een pittige, maar onvergetelijke wandeling tot diep in het oerwoud. Kledij met neutrale



kleuren wordt aangeraden, best lichte kledij met lange mouwen en broekspijpen. Een goede waterdichte wandelschoen is aangeraden.



WEERBERICHT

Oeganda

Regenseizoenen van maart tot mei en van oktober tot november. Het is warmer in de laaglanden dan in de bergen. De beste tijd om Oeganda te bezoeken is van december tot februari en van juli tot september.

Jan.	Feb.	Mrt.	Apr.	Mei	Jun.	Jul.	Aug.	Sep.	Okt.	Nov.	Dec.
●	●	●	●	●	●	●	●	●	●	●	●

- Aanbevolen
- Wisselvallig
- Afgeraden



Reis *ontwerpers*



Simon Lemaire ^{FR}

Sinds jongs af aan betoverd door het Zwarte continent heeft Simon intussen van z'n passie zijn job gemaakt. Met meer dan 40 reizen doorheen West- en Centraal-Afrika is hij intussen de referentie voor een aantal klassieke bestemmingen (Senegal, Gambia, Oeganda, Kaapverdië), voor enkele originele landen (Rwanda, Kameroen, Benin, Burkina Faso...) en voor sommige atypische regio's (Congo, Sao Tomé, Ghana en Ivoorkust). Met ruim 15 jaar ervaring stelt Simon snel en nauwkeurig maatwerkreizen samen die de Afrika-liefhebbers zullen bekoren.



TRAVEL

sensations

Contact

www.travel-sensations.com

Meer informatie
