



TRAVEL

sensations

19 dagen en 15 nachten — Fly & drive

Natuur

Avontuur

Wildlife

Selfdrive

Nieuw-Zeeland

Nationale parken en heilige grond



Nationale parken en heilige grond

Fly & drive

Met bijna een derde van het grondgebied geclassificeerd als nationaal park of natuureservaat en 2 regio's die op de Werelderfgoedlijst staan, is Nieuw-Zeeland een droombestemming voor natuurliefhebbers. Verken de gevarieerde landschappen, van rustige lagunes tot diepe fjorden, van ongerepte bossen tot gletsjers en rotsachtige kusten die bezocht worden door walvissen, dolfijnen, zeeleeuwen en zeldzame vogels.

TROEVEN VAN DE RONDREIS

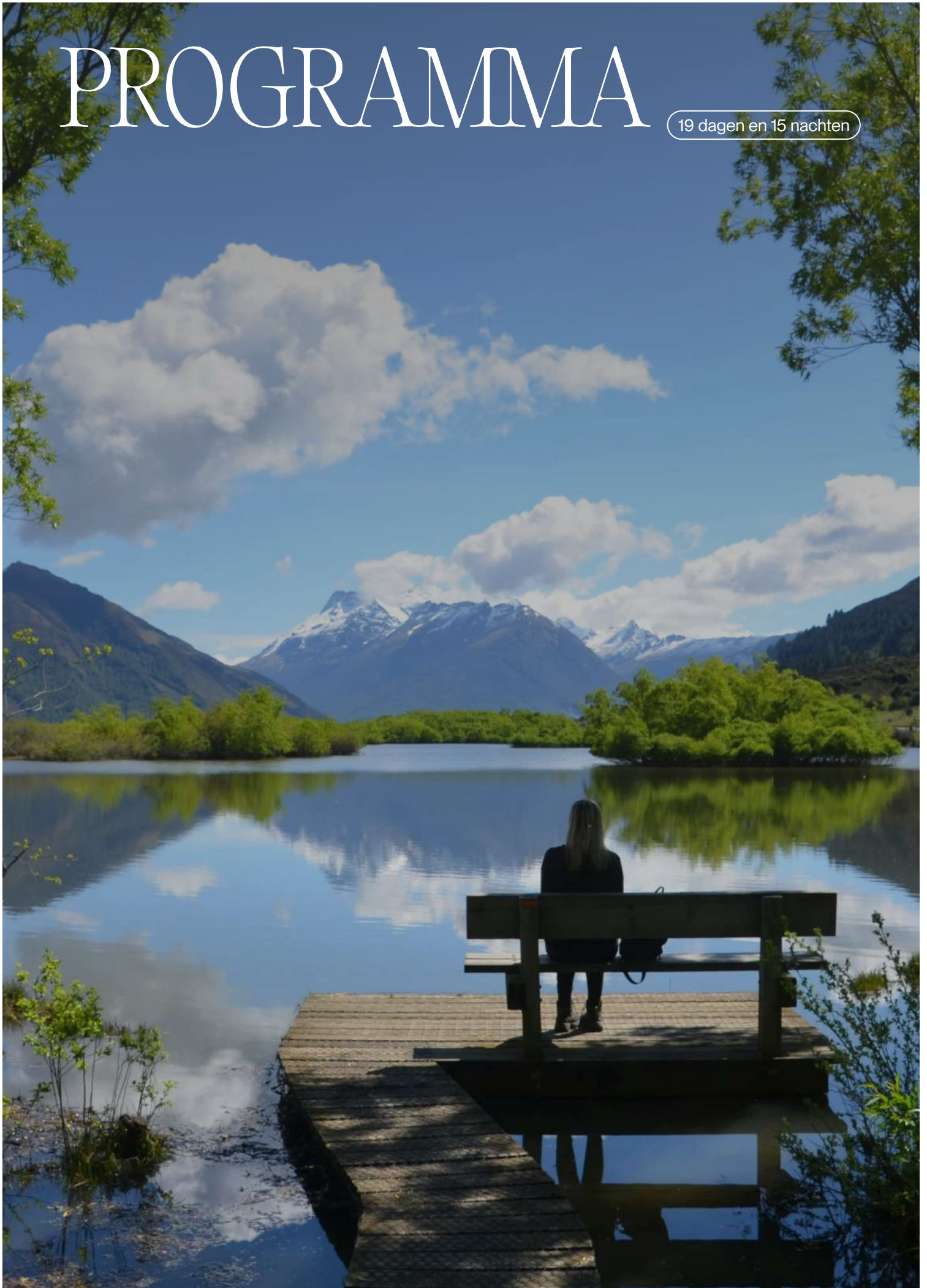
- Combinatie van de natuurparken van het Noordelijk en Zuidelijk eiland
- Selfdrive langs onmetelijke landschappen
- Trek op een van de meest spectaculaire vulkanen van Nieuw-Zeeland (Tongariro)
- Wandeling door de mooiste nationale parken
- Ontmoeting met de Maori-cultuur
- Bezoek aan het Abel Tasman Park
- Bezoek aan eeuwenoude bossen en talrijke watervallen
- Ontdekking van het fjordenlandschap
- Gedetailleerde roadbook en 24/7 assistentie ter plaatse





PROGRAMMA

19 dagen en 15 nachten





DAG

01

Vlucht naar Auckland



DAG

02

Dag en nacht aan boord

Maaltijden aan boord.

Stop-over mogelijk. Vraag de mogelijkheden na.



DAG

03

Auckland

Je komt aan op de luchthaven van Auckland en neemt de shuttletransfer naar je hotel. Auckland, ook wel bekend als de 'City of Sails', is met 1,5 miljoen inwoners (een derde van de Nieuw-Zeelandse bevolking) de grootste stad van Nieuw-Zeeland. Het is de enige stad ter wereld die wordt begrensd door twee verschillende zeeën: de Tasmanzee in het westen en de Stille Oceaan in het oosten, en telt 48 uitgedoofde vulkanen verspreid over het stedelijk gebied. De levenskwaliteit is er ongeëvenaard, en de stad kent een rijke culturele en sportieve traditie. Vergeet niet dat de America's Cup-wedstrijden van 1999 en 2003 in de haven van Auckland plaatsvonden, en dat in het Eden Park Stadium de finales van het Rugby Wereldkampioenschap van 2011 werden gespeeld. De rest van de dag is vrij om de stad op je eigen tempo te verkennen.



DAG

04

 Ontbijt

Auckland - Waitomo - Tongariro

Je geniet van het ontbijt in je accommodatie. Daarna haal je je voertuig op bij het verhuurkantoor in het stadscentrum. Je beschikt over een onbeperkt aantal kilometers en een standaardverzekering. Vervolgens rijd je zuidwaarts, langs de groene moestuinen van Bombay en verder naar Waikato, het rijkste landbouwgebied van Nieuw-Zeeland.

Je komt aan in Waitomo, waar je een rondleiding krijgt door de kalksteengrotten die de loop van de ondergrondse rivier volgen. In deze grotten wonen duizenden gloeiwormen die het gewelf verlichten als een sterrenhemel onder de grond – een betoverend schouwspel.

Daarna vervolg je je reis naar het Tongariro National Park, dat bestaat uit drie nog steeds actieve vulkanen. In de winter zijn hun hellingen bedekt met sneeuw en vormen ze populaire skipistes. De vulkanen van het Tongariro-plateau zijn wereldwijd beroemd geworden dankzij de films van *The Lord of the Rings*, die hier zijn opgenomen.

Je verblijft twee nachten in Whakapapa Village, aan de voet van de indrukwekkende Ruapehu-vulkaan.



DAG

05

○ Ontbijt

Tongariro

Je ontbijt in je accommodatie. Daarna heb je een vrije dag om dit door UNESCO erkende gebied te verkennen. Tongariro is het oudste nationale park van Nieuw-Zeeland en biedt een betoverend, bijna buitenaards landschap van lavastromen, rotsachtige savannes, stille meren en beukenbossen.

Mount Ruapehu is de hoogste berg van het Noordereiland en trekt tijdens het winterseizoen veel wintersportliefhebbers naar zijn skipistes. In de warmere maanden is het een paradijs voor wandelaars die de indrukwekkende natuur willen ontdekken.

Je kunt ervoor kiezen de Tongariro Crossing te lopen, een epische wandeling van 19 kilometer tussen de Tongariro- en Ngauruhoe-vulkanen. Deze tocht staat bekend als de meest spectaculaire dagwandeling van Nieuw-Zeeland. In de winter kan de wandeling alleen onder begeleiding van een lokale gids worden gemaakt, vanwege de veiligheid.



DAG

06

Ontbijt

Tongariro - Rotorua

Je ontbijt in je accommodatie en rijdt vervolgens noordwaarts naar Lake Taupo, het grootste meer van Nieuw-Zeeland, dat een indrukwekkende krater van 600 km² beslaat. Onderweg kun je een stop maken bij de spectaculaire Huka Falls op de Waikato River, waar het water met enorme kracht door een smalle kloof stroomt.

Daarna vervolg je je reis naar Rotorua, een stad die meteen herkenbaar is aan haar karakteristieke zwavelgeur. Maak onderweg een wandeltocht door de vulkaanvallei Waimangu – een van de jongste ecosystemen op aarde, ontstaan na de uitbarsting van de Tarawera-vulkaan in 1886. Hier wandel je langs warmwaterbronnen, kleurrijke zure poelen en stoompluimen die uit de vegetatie opstijgen – een fascinerend schouwspel van natuurkrachten.

Bij aankomst in Rotorua check je in bij je accommodatie voor één nacht. De stad ligt aan het gelijknamige meer, een van de zestien vulkaanmeren in de regio, midden in een van de meest actieve vulkanische gebieden ter wereld. In de vele parken en thermale valleien ontdek je borrelende modderpoelen, spuitende geisers en andere indrukwekkende natuurverschijnselen. Rotorua is bovendien het culturele hart van de Maori-bevolking. Je vindt er traditionele dorpen, ambachtelijke winkels en optredens waarin zang, dans en eeuwenoude legendes centraal staan. 's Avonds geniet je van een folkloristische show in traditionele klederdracht in het Te Puia Cultureel Centrum, gevolgd door een feestelijke *hangi* – een traditionele Maori-maaltijd die in een ondergrondse oven wordt bereid. Na het diner kun je de verlichte geisers van de Te Whakarewarewa thermale vallei bewonderen – een magisch einde van de dag.



DAG

07

 Ontbijt

Rotorua – Christchurch

Je ontbijt in je accommodatie. Daarna begeef je je naar de luchthaven van Rotorua, waar je de huurauto inlevert voordat je naar Christchurch vliegt. Bij aankomst in Christchurch ontvang je een nieuwe huurauto. Vervolgens installeer je je in je hotel in het stadscentrum. De rest van de dag is vrij om de stad op je eigen tempo te verkennen.

Christchurch, ook wel bekend als de *Garden City*, is een van de oudste steden van Nieuw-Zeeland. De verwoestende aardbevingen van 2011 hebben echter veel van het historische erfgoed zwaar beschadigd. Vandaag is Christchurch een stad vol contrasten: origineel, levendig en innovatief. Je vindt er prachtig aangelegde groene ruimtes, moderne architectuur en zorgvuldig gerestaureerde neogotische gebouwen die samen een unieke stedelijke sfeer creëren — een echte “stad in een tuin”.

De stad staat bekend om haar schitterende tuinen, uitgestrekte parken en interessante musea.

Suggesties:

- International Antarctic Centre – Christchurch is nog steeds het vertrekpunt voor veel expedities naar Antarctica.
- Arts Centre – de voormalige universiteit van Christchurch (momenteel gesloten voor renovatie na de aardbevingen).
- Christchurch Art Gallery en Canterbury Museum – voor een duik in kunst en cultuur.
- Botanische Tuinen – een oase van rust midden in de stad.
- Re:START Mall – een creatieve winkelzone waar designerwinkels zijn gevestigd in kleurrijke containers.

Een dag in Christchurch biedt een perfecte mix van natuur, innovatie en karaktervolle geschiedenis.



DAG

08

○ Ontbijt

Christchurch – Wanaka

Je ontbijt in je accommodatie. Daarna rijd je richting de hoge plateaus van Mackenzie Country, een streek met adembenemende alpenlandschappen waar wilde lupines en hoge grassen de valleien bedekken. Tussen de turkooisblauwe meren en de majestueuze bergen ontvouwt zich een panorama dat je niet snel zult vergeten.

Maak onderweg een stop bij de schitterende meren Tekapo en Pukaki, vanwaar je een prachtig uitzicht hebt op Mount Cook, de hoogste berg van Nieuw-Zeeland.

Vervolgens rijd je verder naar Wanaka, een charmante stad die idyllisch ligt tussen het meer en de bergen. De omgeving straalt rust en frisheid uit, en dankzij de nabijheid van het Mount Aspiring National Park en de Cardrona-skihellingen is dit een ideale plek voor liefhebbers van natuur, wandelen en outdooravonturen.



DAG

09

○ Ontbijt

Wanaka - Te Anau

Je ontbijt in je accommodatie en vertrekt vervolgens richting Queenstown. Je kunt ervoor kiezen om de nationale weg te volgen en via Cromwell te rijden, dat bekendstaat als de boomgaard van Nieuw-Zeeland, of om de oude postkoetsroute door de bergen van de Crown Ranges te nemen — een bijzonder spectaculaire en bochtige route met prachtige uitzichten.

Daarna volg je de weg langs het Wakatipumeer naar Kingston, en rijd je verder door het achterland van Southland, tussen uitgestrekte schapenboerderijen en charmante pioniersdorpen, tot je aankomt in Te Anau, de toegangspoort tot het Fiordland National Park.

Je installeert je voor één nacht in je accommodatie, en de rest van de dag is vrij om op eigen tempo te ontspannen of de omgeving te verkennen.



DAG

10

 Ontbijt

Milford Sound – Queenstown

Je ontbijt in je accommodatie en vertrekt voor een rit door het hart van het Fiordland National Park, het grootste nationale park van Nieuw-Zeeland en een UNESCO-werelderfgoed. De route is bijzonder schilderachtig en voert je naar de Milford Sound. Onderweg rijd je door de Eglinton Plain, omringd door hoge bergen, en passeer je de indrukwekkende Homer Tunnel, die halverwege de 20e eeuw in massief graniet werd uitgehouwen. Vervolgens kom je in de adembenemende Cleddau-vallei, waar het landschap steeds spectaculairder wordt.

In Milford Sound ga je aan boord voor een fjordcruise. Tijdens de tocht vaar je onder watervallen door, aan de voet van imposante basaltkliffen die steil in het donkere water verdwijnen. Met wat geluk zie je zeeleeuwen op de rotsen rusten, en misschien ook zeldzame dolfijnen of pinguïns in het water.

Na de cruise keer je terug naar Te Anau en reis je verder naar Queenstown, de avontuurlijke hoofdstad van Nieuw-Zeeland. Je checkt in voor twee nachten in je accommodatie in Queenstown.

Queenstown trekt het hele jaar door reizigers aan. In de zomer is het een paradijs voor liefhebbers van buitenactiviteiten, terwijl het in de winter de favoriete bestemming is voor skiërs en snowboarders. De stad ligt aan de oevers van Lake Wakatipu en wordt omringd door majestueuze bergen. Dankzij haar ligging en levendige sfeer wordt Queenstown vaak de “Zuidelijke St. Moritz” genoemd. Je vindt er een ruime keuze aan activiteiten: van raften, jetboating en stoombootcruises tot wijnproeverijen, wandelingen en natuursafari's.



DAG

11

○ Ontbijt

Queenstown

Je ontbijt in je accommodatie. Daarna heb je een vrije dag om te genieten van de prachtige omgeving of om deel te nemen aan een van de vele optionele activiteiten.

Suggesties:

- Neem de kabelbaan naar de top van Bob's Peak om van het spectaculaire uitzicht te genieten. Bovenaan kun je een ritje maken op de rodelbaan of dineren in het panoramische restaurant.
- Ga voor een adrenalinekick met activiteiten als bungeejumpen, jetboating, raften of parachutespringen.
- Bezoek de wijngaarden in de omgeving en proef enkele van de beste wijnen van de regio.
- Maak een ontspannen cruise op het Wakatipumeer aan boord van een historische stoomboot uit 1912.
- Ontdek het charmante pioniersdorp Arrowtown, dat zijn oorsprong vindt in de goudkoorts van de jaren 1860.

Een dag in Queenstown biedt eindeloos veel mogelijkheden – of je nu ontspanning zoekt of avontuur.



DAG

12

○ Ontbijt

Queenstown - Haast

Je ontbijt in je accommodatie en vertrekt vervolgens voor een prachtige rit naar de westkust via de merenregio en het Mount Aspiring National Park, een gebied vol eeuwenoude bossen, heldere rivieren en talloze watervallen. De route biedt voortdurend indrukwekkende uitzichten en laat je het ruige, ongerepte karakter van Nieuw-Zeeland ervaren. Je komt aan in Haast en checkt in bij je hotel voor de nacht. De westkust van Nieuw-Zeeland strekt zich uit over zo'n 600 kilometer met uitgestrekte kiezelstranden en dichte, natuurlijke bossen. Het gebied is dunbevolkt en staat bekend om zijn overweldigende natuur.

De landschappen van de westkust behoren, door hun sterke contrasten, tot de meest spectaculaire van het land: een unieke combinatie van bergen, regenwouden, valleien, ruige kustlijnen, gletsjers en meren die samen een indrukwekkend en gevarieerd decor vormen.



DAG

13

○ Ontbijt

Haast - Hokitika

Je ontbijt in je accommodatie en vertrekt daarna richting de gletsjers van het Westland National Park. Je komt aan in Franz Josef, waar je samen met een berggids een wandeling maakt door de vallei van de gletsjer – een indrukwekkende ervaring te midden van ijs, rotsen en weelderig regenwoud. Als je wilt, kun je deze excursie aanvullen met een helikoptervlucht over de gletsjers (tegen een toeslag) voor een spectaculair uitzicht vanuit de lucht.

Na het bezoek aan de gletsjer rijd je verder naar Hokitika, een stad die tijdens de goudkoorts de bruisendste plek van Nieuw-Zeeland was. Tegenwoordig staat Hokitika bekend om de bewerking van jade, de heilige steen van de Maori, die afkomstig is uit de nabijgelegen Arahura-rivier.

Je overnacht in Hokitika, een charmant kustplaatsje waar de sfeer van avontuur en ambacht nog steeds voelbaar is.



DAG

14

○ Ontbijt

Hokitika - Kaiteriteri

Je ontbijt in je accommodatie en vertrekt daarna richting Punakaiki om de indrukwekkende kalksteenformaties van de Pancake Rocks en Blowholes te bewonderen. Hier zie je hoe de golven met enorme kracht door openingen in de rotsen spuiten, wat spectaculaire water- en luchtsprays oplevert.

Vervolgens rijd je verder naar Westport, waar je bij Cape Foulwind een zeeleeuwenkolonie kunt observeren – een unieke kans om deze dieren in hun natuurlijke omgeving te zien. Daarna gaat de route verder langs de schilderachtige Buller Gorges richting Nelson.

Nelson is een van de oudste steden van Nieuw-Zeeland en staat bekend om zijn levendige kunstscene, met talloze galerieën, schilders, pottenbakkers, glasblazers, juweliers en andere ambachtsslieden.

Je reist vervolgens verder naar Kaiteriteri, de toegangspoort tot het Abel Tasman National Park. Dit park is een van de meest geliefde bestemmingen van het land dankzij zijn gouden zandstranden, turquoise wateren en weelderige kustbossen.

Je verblijft twee nachten in deze prachtige omgeving, een ideale plek om te ontspannen of het park te verkennen.



DAG

15

○ Ontbijt

Abel Tasman National Park

Je ontbijt in je accommodatie. Vandaag ontdek je het Abel Tasman National Park, een kustgebied dat ooit moeilijk bereikbaar was en dat zowel Abel Tasman als Thomas Cook met verwondering vervulde toen ze hier probeerden aan te meren.

Tijdens deze excursie verken je de prachtige landschappen van het park: goudgele stranden, azuurblauwe lagunes en met bos bedekte heuvels vormen samen een idyllisch decor. De dag omvat een ontspannen cruise langs de kust, waarbij je de schoonheid van het park vanaf het water kunt bewonderen, gevolgd door vrije tijd om een wandeling naar keuze te maken – van een korte tocht van een uur tot een wandeling van vier uur.

Wie liever ontspant, kan ook gewoon genieten van wat vrije tijd op het strand. Een perfecte dag om de rust, natuur en indrukwekkende schoonheid van het Abel Tasman National Park te beleven.



DAG

16

○ Ontbijt

Kaiteriteri – Hanmer Springs

Je ontbijt in je accommodatie en vertrekt daarna richting de Zuidelijke Alpen. Na het passeren van Murchison neem je de SH65 en rijd je door het nationale park van de Tasman Lakes, een schilderachtige regio met beboste bergen en vredige meren.

Vervolgens steek je de Lewis Pass over, een van de mooiste bergpassen van het Zuidereiland, en vervolg je je weg over de SH7 naar Hanmer Springs, een charmant bergdorp dat bekendstaat om zijn natuurlijke thermale bronnen.

Na aankomst check je in bij je hotel voor de nacht. De rest van de dag is vrij om te ontspannen in de openluchtthermen, een wandeling te maken in de omgeving van het dorp of gewoon te genieten van de rust en frisse berglucht.



DAG

17

○ Ontbijt

Hanmer Springs – Christchurch

Je ontbijt in je accommodatie. Onderweg naar Kaikoura heb je, als optionele excursie (met toeslag), de mogelijkheid om deel te nemen aan een natuurgerichte walvistorcht. Tijdens deze excursie kun je de indrukwekkende walvissen bewonderen die voor de kust van Kaikoura leven – een unieke ervaring in hun natuurlijke omgeving. Houd er rekening mee dat dit een omweg van ongeveer 150 kilometer over een onverharde weg inhoudt.

Na het bezoek rijd je verder richting Christchurch, waar je reis rond Nieuw-Zeeland tot een einde komt. Een laatste rit door het prachtige landschap markeert het slot van een onvergetelijke ontdekkingsstocht door het land van bergen, meren en fjorden.



DAG

18

○ Ontbijt

Vertrek uit Christchurch

Je ontbijt in je accommodatie. Vervolgens rijd je naar de luchthaven om de huurauto met een volle tank terug te brengen voordat je aan boord gaat van je vlucht.

Dit markeert het einde van je onvergetelijke reis door Nieuw-Zeeland – een avontuur vol natuurwonderen, spectaculaire landschappen en unieke belevissen die je nog lang zult herinneren.



DAG

19

Aankomst in Europa



Selectie van *Hotels*

CATEGORIE

Eenvoudige charme

AUCKLAND

ArtHotel The Great Ponsonby



TONGARIRO

Manuka Lodge



ROTORUA

Robertson House



CHRISTCHURCH

Orari B&B.





WANAKA

Te Wanaka Lodge



TE ANAU

Te Anau Lodge



QUEENSTOWN

Chalet Queenstown B&B



HAAST

Collyer House



HOKITIKA

Beachfront Hotel






 ABEL TASMAN

Kimi Ora



 HANMER SPRINGS

Heritage Hanmer Springs





Tariefvoorwaarden

Eenvoudige charme Vanaf € 7.100 /pers - db. kamer	Prijs	Eenpersoonstoeslag	Kinder toeslag
Van 01/10/2024 tot 30/04/2025	€ 7.310		
Van 01/05/2025 tot 30/09/2025	€ 7.100		
Van 01/10/2025 tot 30/04/2026	€ 7.760		



INBEGREPEN

- + De vlucht is niet inbegrepen
- + Internationaal en binnenlandse vluchten.
- + Luchthavenbelasting en brandstofkosten.
- + Accommodatie op basis van een tweepersoonskamer.
- + Verblijf in geselecteerde of soortgelijke hotels.
- + Huurauto's, automatisch geschakeld, max dekking en gps inbegrepen.
- + Maaltijden zoals vermeld (B = ontbijt / L = lunch / D = diner).
- + Bezoeken en toegang tot de vermelde locaties in het programma.
- + Privétransfer in Auckland.
- + Lokale belastingen.

NIET INBEGREPEN

- Alle diensten die niet vermeld staan in het 'inbegrepen'.
- De dagkamer bij aankomst (prijs op aanvraag).
- Extra's, minibar in hotels en andere persoonlijke uitgaven.
- Mogelijke luchttoeslag (reserveringsklasse, brandstof, etc.).
- Fooien voor gidsen, chauffeurs en bagagedragers.
- Reisverzekeringen.
- Optionele activiteiten.



Nieuw-Zeeland

informatie over de bestemming

VOOR VERTREK

Reisdocumenten

Geldig internationaal paspoort dat geldig is tot ten minste zes maanden na terugkeer in België.

Er is een elektronisch visum vereist.

Aan te vragen via <https://nzeta.immigration.govt.nz/>

Tijdsverschil

In de zomer +10 uur.

In de winter +12 uur.

Gezondheid

Geen verplichte medicatie.

Afhankelijk van je rondreis, kan je advies inwinnen bij je arts of getropisch instituut.

Een goede verzekering is aangeraden.

Geld

De munteenheid in Nieuw-Zeeland is de Nieuw-Zeelandse dollar (NZD). Je kunt euro's of andere valuta eenvoudig wisselen bij aankomst op de luchthaven of in de grotere steden.

In de meeste winkels, restaurants en hotels kun je betalen met kredietkaart (Visa of Mastercard). Geld afhalen aan een bankautomaat is overal mogelijk, al kunnen daar extra kosten aan verbonden zijn.



Rijden in Nieuw-Zeeland

In Nieuw-Zeeland rij je links.

De meeste huurwagens in Nieuw-Zeeland zijn automatisch geschakeld.

Voor een verblijf korter dan 3 maanden is je rijbewijs geldig, maar moet je echter een Engelstalig rijbewijs kunnen voorleggen. Vraag dus een internationaal rijbewijs aan bij je gemeente/stad.

Taal

Engels

Roken

Nieuw-Zeeland is een natuurbestemming en probeert het roken in te perken. Er zijn hoge belastingen op sigaretten en ook de invoer is gelimiteerd tot 50 stuks per persoon. Roken mag slechts op afgebakende plaatsen.

Wifi en telefonie

De meeste hotels hebben Wifi.

Een lokale Sim-kaart of E-sim is aangeraden om hoge roamingkosten te vermijden. Informeer bij je provider.



WEERBERICHT

Auckland - Noord-eiland

Jan.	Feb.	Mrt.	Apr.	Mei	Jun.	Jul.	Aug.	Sep.	Okt.	Nov.	Dec.
●	●	●	●	●	●	●	●	●	●	●	●

- Aanbevolen
- Wisselvallig
- Afgeraden

Christchurch - Zuid-eiland

Jan.	Feb.	Mrt.	Apr.	Mei	Jun.	Jul.	Aug.	Sep.	Okt.	Nov.	Dec.
●	●	●	●	●	●	●	●	●	●	●	●

- Aanbevolen
- Wisselvallig
- Afgeraden



Reis ontwerpers



Patricia Bekaert ^{NL}

Patricia vervoegde ons team net voor de pandemie. Licentiaat economie van opleiding maar van jongsaf gebeten door de reismicrobe waardoor ze na haar studies al snel in de toeristische sector belandde. Een heel bereisde dame dus (Vietnam, Thailand, Bali, India, Seychellen, Mauritius, ...) die reeds haar strepen verdiende in het toerisme door haar inzet, passie en jarenlange ervaring. Naast Azië zijn ook Noord-en Zuid-Amerika geliefde reisbestemmingen van haar, die ze zowel professioneel als privé heel vaak bezocht. De laatste jaren bezocht ze nog Japan, Cambodja, Taiwan, Sri Lanka, Zuid-Korea, India, Seychellen en China.



Philippe De Fooz ^{FR}

Philippe is gebeten door Oceanië. Na een eerste verblijf van meer dan 2 jaar in Australië en enkele ander omzwervingen beslist hij om terug te keren naar België en hier zijn kennis en passie voor de Pacific te delen met reislustigen. Philippe heeft tot op heden meer dan 16 reizen naar Australië op zijn palmares staan, en daarnaast ook al 3 reizen naar Nieuw-Zeeland, 1 naar Vanuatu en 1 naar Fiji. Hij heeft ondertussen ook meer dan 10 jaar ervaring opgebouwd als maatwerkspecialist op bestemming Oceanië. Zijn favoriete plekjes? Noosa Heads, een prachtig badplaatsje aan de Australische Oostkust, maar ook de Gulom Falls in het Kakadu Nationaal Park en de indrukwekkende vulkaan op het eiland Tanna in Vanuatu. Maar wat hem nog het meest aantrekt is de openminded en immer positieve ingesteldheid van de Australiërs. De combinatie van spectaculaire landschappen en de gastvrije bevolking maakt Australië tot zijn favoriete bestemming.



TRAVEL

sensations

Contact

www.travel-sensations.com

Meer informatie
