



TRAVEL

sensations



14 dagen en 11 nachten — Rondreis met privé-gids

Natuur

Avontuur

Wildlife

High-end

Zambia & Malawi

Safari tussen Zambezi en Malawimeer



Safari tussen zambezi en malawimeer

Rondreis met privé-gids

Deze exclusieve reis neemt je mee naar het hart van authentiek Afrika, waar ongerepte natuur, onvergetelijke safari's en verfijnde ervaringen worden gecombineerd tot een avontuur als geen ander. Van de majestueuze landschappen van de Lower Zambezi en South Luangwa tot rivieren vol olifanten en sterrennachten midden op de savanne, elke etappe onthult de wilde rijkdommen van Zambia. De reis gaat dan verder naar het idyllische Likoma Island, aan de oevers van het mythische Lake Malawi, voor momenten van ontspanning en rust, omgeven door kristalhelder water en warme gastvrijheid. Een zeldzame en kostbare onderdompeling, een combinatie van discrete luxe en verbondenheid met de natuur.

TROEVEN VAN DE RONDREIS

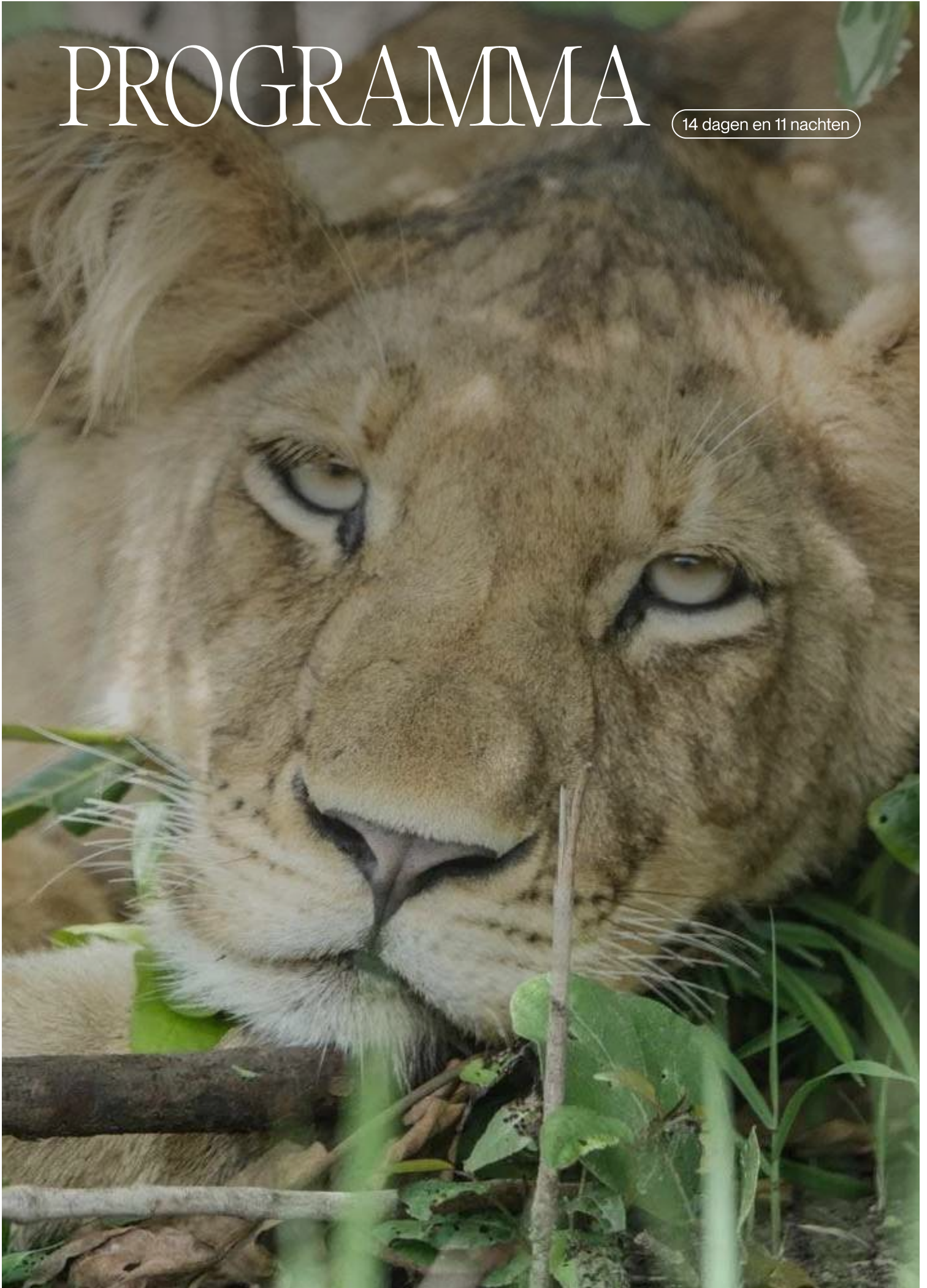
- Unieke combinatie tussen safari's in Zambia en de natuur en het meer van Malawi
- Rondreis in exclusieve kampen, ver weg van het massatoerisme
- Safari's met uitstekende privé-gidsen en aangepaste 4x4
- Adembenemende landschappen: de majestueuze Zambezi, de savanne van Kafue, de bossen van South Luangwa, het Malawimeer ...
- Luxe eco-lodges - Verblijf in verfijnde, milieuvriendelijke accommodatie geworteld in de wildernis.
- Tussen strand en meer aan de oevers van Lake Malawi in een bijzonder mooi verblijf
- Zorgeloos comfort: privé transfers en een all-inclusive pakket om comfortabel te reizen





PROGRAMMA

14 dagen en 11 nachten





DAG

01

Vlucht naar Lusaka

Lijnvlucht over Addis Abeba naar Lusaka.



DAG

02

D Diner

Lusaka – Lower Zambezi National Park

Migratie-en douaneformaliteiten bij aankomst. Na het ophalen van de bagage ga je verder naar de aankomsthal waar je wordt opgewacht door een vertegenwoordiger van onze lokale partner die je begeleidt naar de check-in voor de vlucht per klein toestel naar de Jeki Airstrip in het Lower Zambezi National Park. Onthaal door de gids bij de airstrip en transfer naar Potato Bush Camp. Check-in en briefing over het verblijf en de activiteiten. Vrije tijd om op te frissen en avondmaal.



DAG

 Ontbijt Lunch Diner

03

Lower Zambezi National Park

Activiteiten met je gids en maaltijden in het kamp. Het Lower Zambezi National Park in Zambia is een van Afrika's best bewaarde geheimen. Gelegen aan de noordelijke oever van de Zambezi-rivier, tegenover het beroemde Mana Pools in Zimbabwe, biedt dit park jou een intieme safari-ervaring ver weg van massatoerisme. Hier draait alles om pure natuur, stilte en indrukwekkende ontmoetingen met het wild. Het landschap is buitengewoon gevarieerd: van dichte mopane- en acaciabossen tot open grasvlaktes, rivieroeveren en zandbanken. Dit mozaïek van habitats trekt een grote verscheidenheid aan dieren aan. Je vindt er olifanten in groten getale, luipaarden die zich laten zien in de schemering, leeuwen die over de vlaktes patrouilleren, en honderden vogelsoorten, waaronder de kleurrijke ijsvogel en de imposante Afrikaanse visarend.



DAG

04

○ Ontbijt L Lunch D Diner

Lower Zambezi National Park

Ontbijt en ochtendactiviteit. Je gids zal je op de hoogte brengen van het uur van check-out en de transfer naar Sausage Tree Camp. Een van de grootste troeven van het park is de Zambezi-rivier zelf. Deze levensader biedt unieke safari's per boot of kano – een bijzondere manier om wild te spotten. Drijven tussen de nijlpaarden en krokodillen terwijl olifanten aan de waterkant drinken is een ervaring die je niet snel vergeet.

Het droge seizoen, van mei tot en met oktober, is de beste periode voor een bezoek. Dieren trekken dan massaal naar de rivier en het gras is kort, wat de zichtbaarheid vergroot. In de omgeving van het kamp worden vaak luipaarden en leeuwen gespot. Na een avontuurlijke dag keer je terug naar een sfeervolle lounge, geniet je van een gourmet-diner onder de sterren en een goed glas wijn bij het kampvuur. Sausage Tree Camp weet pure safari-romantiek te combineren met verfijnde, bijna vijfsterren gastvrijheid – en dat in een van de mooiste, wildste hoeken van Afrika.



DAG

Ontbijt Lunch Diner

05

Lower Zambezi – Kafue

Laatste ochtendactiviteit (afhankelijk van de timing), ontbijt en check-out. Transfer naar de airstrip en vlucht per klein toestel naar Kafue. Je gids wacht je bij de airstrip op en brengt je naar het kamp met safari onderweg.

Het centrale deel van Kafue National Park, waar Ila Safari Lodge ligt, vormt het kloppend hart van dit immense en ongerepte natuurgebied. Hier slingert de brede Kafue-rivier door een landschap van open savannes, dambos (seizoensgebonden moerasvlakten) en schaduwrijke rivierbossen. Dit deel van het park is een paradijs voor natuurliefhebbers die op zoek zijn naar rust, variatie en authentieke safari-ervaringen.

Check-in, briefing en lunch. In de namiddag onderneem je je eerste activiteit.



DAG

Ontbijt Lunch Diner

06

Kafue National Park

Je lodge ligt aan de oever van de machtige Kafue-rivier, omgeven door eeuwenoude bomen en het ritme van de Afrikaanse wildernis – een stijlvolle oase van rust en comfort in een van Zambia's meest ongerepte natuurgebieden. De rivier is de levensader van het gebied. Ze trekt een indrukwekkende verscheidenheid aan dieren aan, van drinkende olifanten en buffels tot trage nijpaarden die loom tussen de papyrus drijven. In de vroege ochtend ligt de rivier er vaak stil en mysterieus bij, gehuld in een lichte nevel, terwijl de eerste zonnestralen de oevers in goud dompelen. Deze regio staat bekend om haar rijke wildaanwezigheid. Het is een uitstekende plek om leeuwen en luipaarden te spotten, en regelmatig worden ook cheeta's en Afrikaanse wilde honden gezien. Grote kuddes puku, lechwe en roan-antilopen grazen op de open vlaktes, terwijl de vogelliefhebber wordt getraakteerd op een ongelooflijke verscheidenheid aan soorten – van bijeneters en gieren tot kleurrijke kingfishers. Wat dit gebied bijzonder maakt, is de combinatie van indrukwekkende natuur én stilte. Vergeleken met de drukke parken in Afrika is het hier opvallend rustig: geen files van safariwagens, geen overvolle lodges. De ervaring voelt puur en onaangestast. Vanuit de lodge kun je de omgeving verkennen per 4x4, te voet of zelfs per boot – elk met een eigen perspectief op deze rijke, levendige omgeving.



DAG

07

○ Ontbijt L Lunch D Diner

Kafue National Park – South Luangwa

Vroege vlucht naar Lusaka en verder naar Mfuwe Airport, waar je wordt opgewacht. Transfer van ongeveer 45 minuten naar South Luangwa.

In het zuidelijke deel van het park, op een rustige, afgelegen plek langs een seizoensgebonden rivierbedding, ligt Kukaya – een stijlvolle, intieme lodge die volledig opgaat in haar omgeving. Hier ontvouwt het landschap zich in lagen: open grasvlaktes waar olifanten in de middagzon komen drinken, schaduwrijke bossen waarin luipaarden zich geruisloos verschuilen, en kronkelende riviertjes waar puku's, nijlpaarden en visarenden elkaar ontmoeten in een natuurlijk ritme dat al eeuwen onverstoord is.

Dit deel van South Luangwa is minder druk bezocht dan de meer noordelijke zones, wat betekent dat je hier vaak alleen bent met de natuur. Geen andere jeeps in zicht, alleen het geluid van knappend gras onder een giraffenvoet, het zachte ritselen van wind door de bomen en soms – als je geluk hebt – het indringende roepen van een leeuw in de verte. De dieren zijn hier wild en vrij, en jij bent als bezoeker een stille toeschouwer van het echte Afrika.

Check-in, lunch en briefing door je gids. In de namiddag vertrek je voor een eerste safari per 4x4 of een eerste sessie in een van de twee hides (observatiehutten).



DAG

08

Ontbijt
 Lunch
 Diner

South Luangwa National Park

De dagen in de Kukaya lodge worden ingevuld met zorgvuldig samengestelde safari-ervaringen. Ochtendsafari's starten net voor zonsopgang – het perfecte moment om leeuwen, luipaarden en wilde honden in actie te zien. Met je ervaren gids en spotter aan je zijde leer je sporen lezen, gedrag herkennen en de kleinste details waarderen.

's Middags, na een ontspannen lunch en siësta, trek je opnieuw de bush in. De namiddagsafari's lopen vaak over in de schemering, wanneer nachtdieren zoals de genetkat, civet en uil hun territorium verkennen. Je beleeft het landschap letterlijk van licht naar donker, van levendig naar mysterieus.

Maar misschien wel het meest bijzondere zijn de wandelsafari's – dé specialiteit van South Luangwa. Onder begeleiding van een gewapende ranger en gids ontdek je het ecosysteem op ooghoogte, met sporen, planten, geluiden en geuren die je in een voertuig nooit zou opmerken.

Eén van de best bewaarde geheimen van Kukaya zijn de zorgvuldig geplaatste hides – verscholen observatieplekken die je de kans geven om het wild van South Luangwa van héél dichtbij te bekijken, zonder gezien te worden. De hides zijn strategisch geplaatst bij natuurlijke waterpunten en langs bekende wildpaden. Sommige liggen lager – bijna op ooghoogte met nijlpaarden en buffels – andere zijn verscholen tussen de bomen, perfect om vogels, luipaarden of een schichtige bushbuck te spotten. Dankzij hun slimme ligging en doordachte bouw – volledig in harmonie met de omgeving – worden ze vaak bezocht zonder dat de dieren zich bewust zijn van menselijke aanwezigheid.

's Avonds keer je terug naar de lodge, waar het gouden licht langzaam overgaat in diepe schaduwen en het kampvuur knettert onder een uitgestrekte sterrenhemel.



DAG

09

Ontbijt
 Lunch
 Diner

South Luangwa National Park

De dagen in Kukaya lodge worden ingevuld met zorgvuldig samengestelde safari-ervaringen. Ochtendsafari's starten net voor zonsopgang – het perfecte moment om leeuwen, luipaarden en wilde honden in actie te zien. Met je ervaren gids en spotter aan je zijde leer je sporen lezen, gedrag herkennen en de kleinste details waarderen.

's Middags, na een ontspannen lunch en siësta, trek je opnieuw de bush in. De namiddagsafari's lopen vaak over in de schemering, wanneer nachtdieren zoals de genetkat, civet en uil hun territorium verkennen. Je beleeft het landschap letterlijk van licht naar donker, van levendig naar mysterieus.

Maar misschien wel het meest bijzondere zijn de wandelsafari's – dé specialiteit van South Luangwa. Onder begeleiding van een gewapende ranger en gids ontdek je het ecosysteem op ooghoogte, met sporen, planten, geluiden en geuren die je in een voertuig nooit zou opmerken.

Eén van de best bewaarde geheimen van Kukaya zijn de zorgvuldig geplaatste hides – verscholen observatieplekken die je de kans geven om het wild van South Luangwa van héél dichtbij te bekijken, zonder gezien te worden. De hides zijn strategisch geplaatst bij natuurlijke waterpunten en langs bekende wildpaden. Sommige liggen lager – bijna op ooghoogte met nijlpaarden en buffels – andere zijn verscholen tussen de bomen, perfect om vogels, luipaarden of een schichtige bushbuck te spotten. Dankzij hun slimme ligging en doordachte bouw – volledig in harmonie met de omgeving – worden ze vaak bezocht zonder dat de dieren zich bewust zijn van menselijke aanwezigheid.

's Avonds keer je terug naar de lodge, waar het gouden licht langzaam overgaat in diepe schaduwen en het kampvuur knettert onder een uitgestrekte sterrenhemel.



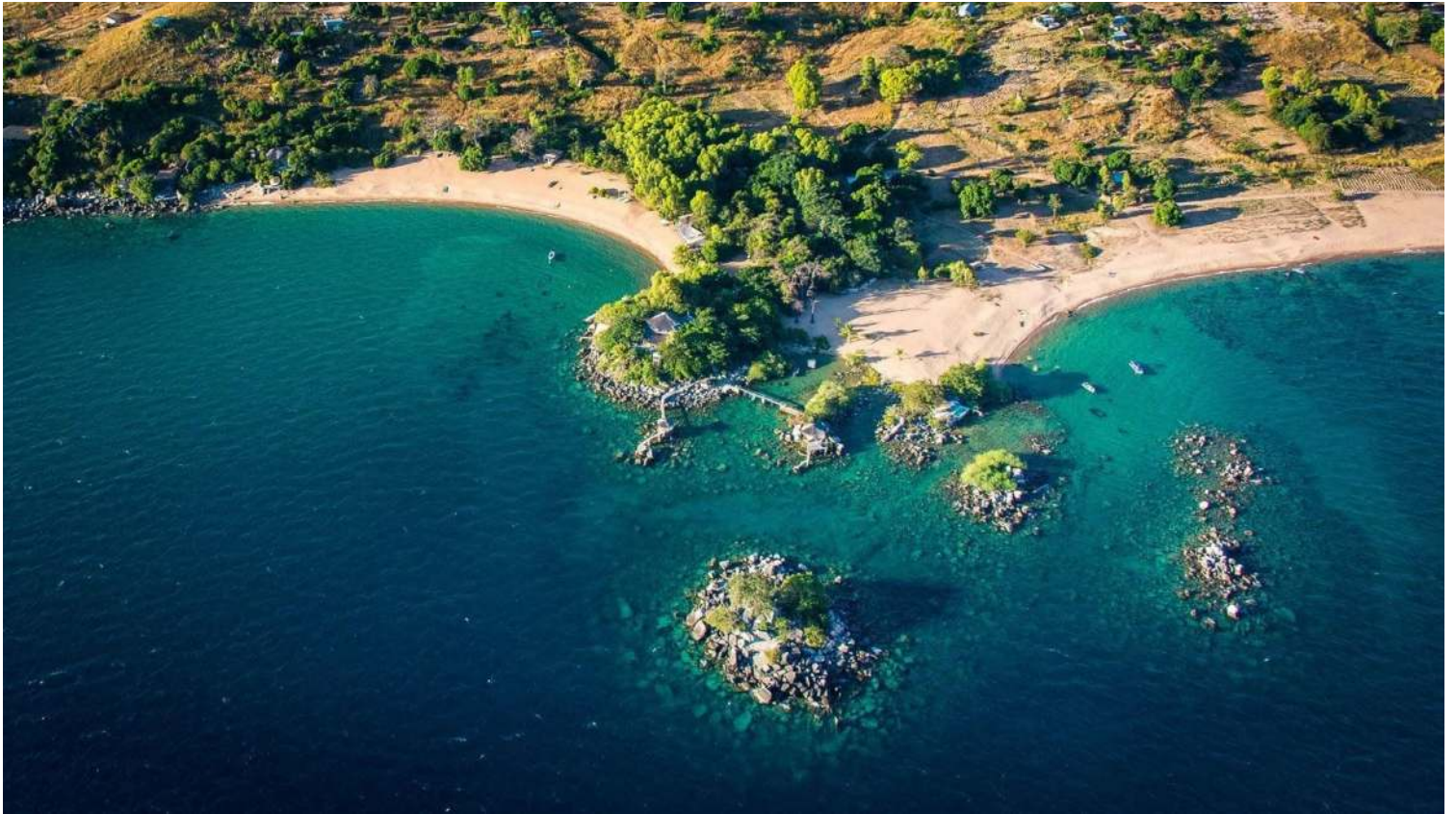
DAG

Ontbijt
 Lunch
 Diner

10

South Luangwa – Likoma Island

Ontbijt, check-out en transfer naar Mfuwe Airport. Vlucht naar Lilongwe, de hoofdstad van Malawi. Na de migratieformaliteiten en het oppikken van de bagage wordt je opgewacht en begeleid voor de check-in van de vlucht per klein toestel naar Likoma Island. Transfer naar de lodge en check-in. Kaya Mawa, wat in het Chichewa “misschien morgen” betekent, is meer dan alleen een resort – het is een oase van rust, luxe en authenticiteit op het idyllische Likoma Island, een afgelegen eiland in het kristalheldere Malawimeer. Omgeven door glinsterend water, goudgele stranden, grillige rotspartijen en weelderige natuur, voelt deze plek als een zorgvuldig bewaard geheim – ver van de gebaande paden.



DAG

Ontbijt
 Lunch
 Diner

11

Likoma Island

Of je nu wilt luieren in je hangmat met uitzicht op het meer, snorkelen tussen kleurrijke vissen, kajakken langs de kust, of duiken bij een van de vele rotsformaties – Kaya Mawa biedt rust én avontuur. Voor de echte levensgenieters is er een spa aan het water, romantische diners onder de sterren en een warm team dat je verblijf onvergetelijk maakt. Kaya Mawa is trots op haar duurzame missie. Alles aan het resort is lokaal gebouwd, en er wordt nauw samengewerkt met de gemeenschap via het project Katundu, waar vrouwen handgemaakte kunst en decoratie maken voor het resort én de wereld. Het resort draait grotendeels op zonne-energie en draagt bij aan scholing, gezondheidszorg en economische ontwikkeling op het eiland. Naast de serene rust en ongekende schoonheid biedt Kaya Mawa ook een scala aan activiteiten die de beleving op Likoma Island compleet maken. Vanaf het strand stap je zo in een kajak of op een stand-up paddleboard en peddel je rustig langs de kust, tussen rotsen en baobabs. Snorkelaars kunnen direct vanaf hun kamer of privéstrand kleurrijke cichliden bewonderen – vissoorten die nergens anders ter wereld voorkomen. Wie liever iets actiever is, kan het meer verkennen per zeilboot of zich wagen aan waterskiën, wakeboarden of tubing (gemotoriseerde activiteiten zijn niet inclusief). Voor de meer ervaren waterliefhebbers biedt Kaya Mawa ook duiken aan, met een eigen PADI-duikschool en schitterende duiklocaties rondom het eiland. Ook boven water is er genoeg te doen. Likoma Island leent zich uitstekend voor wandelingen of tochten met een elektrische mountainbike. Onderweg passeer je kleine dorpen, eeuwenoude baobabbomen en geniet je van panoramische uitzichten over het meer. Bezoek zeker ook St. Peter's Cathedral, een imposante anglicaanse kathedraal die als hart van het eiland geldt en waar je op zondagen kunt luisteren naar indrukwekkende gezangen van de lokale gemeenschap.



DAG

Ontbijt
 Lunch
 Diner

12

Likoma Island

Of je nu wilt luieren in je hangmat met uitzicht op het meer, snorkelen tussen kleurrijke vissen, kajakken langs de kust, of duiken bij een van de vele rotsformaties – Kaya Mawa biedt rust én avontuur. Voor de echte levensgenieters is er een spa aan het water, romantische diners onder de sterren en een warm team dat je verblijf onvergetelijk maakt. Kaya Mawa is trots op haar duurzame missie. Alles aan het resort is lokaal gebouwd, en er wordt nauw samengewerkt met de gemeenschap via het project Katundu, waar vrouwen handgemaakte kunst en decoratie maken voor het resort én de wereld. Het resort draait grotendeels op zonne-energie en draagt bij aan scholing, gezondheidszorg en economische ontwikkeling op het eiland. Naast de serene rust en ongekende schoonheid biedt Kaya Mawa ook een scala aan activiteiten die de beleving op Likoma Island compleet maken. Vanaf het strand stap je zo in een kajak of op een stand-up paddleboard en peddel je rustig langs de kust, tussen rotsen en baobabs. Snorkelaars kunnen direct vanaf hun kamer of privéstrand kleurrijke cichliden bewonderen – vissoorten die nergens anders ter wereld voorkomen. Wie liever iets actiever is, kan het meer verkennen per zeilboot of zich wagen aan waterskiën, wakeboarden of tubing (gemotoriseerde activiteiten zijn niet inclusief). Voor de meer ervaren waterliefhebbers biedt Kaya Mawa ook duiken aan, met een eigen PADI-duikschool en schitterende duiklocaties rondom het eiland. Ook boven water is er genoeg te doen. Likoma Island leent zich uitstekend voor wandelingen of tochten met een elektrische mountainbike. Onderweg passeer je kleine dorpen, eeuwenoude baobabbomen en geniet je van panoramische uitzichten over het meer. Bezoek zeker ook St. Peter's Cathedral, een imposante anglicaanse kathedraal die als hart van het eiland geldt en waar je op zondagen kunt luisteren naar indrukwekkende gezangen van de lokale gemeenschap.



DAG

13

○ Ontbijt

Lake Malawi – Lilongwe vertrek

Ontbijt, check-out en transfer naar de luchthaven van Likoma. Vlucht per klein toestel naar Lilongwe en check-in voor de terugvlucht naar Brussel.



DAG

14

Aankomst Brussel



Selectie van *Hotels*

CATEGORIE

Charme Luxe - 2 deelnemers

 LOWER ZAMBEZI


Sausage Tree Lodge



 KAFUE NP

Ila safari lodge



 SOUTH LUANGWA NP

KuKaya



 LIKOMA - EILAND

Kaya Mawa





Tariefvoorwaarden

Charme Luxe - 2 deelnemers Vanaf € 15.790 /pers - db. kamer	Prijs	Eenpersoonstoeslag	Kinder toeslag
Van 01/01/2026 tot 15/12/2026	€ 15.790		



INBEGREPEN

- + Vluchten met Ethiopian Airlines in economyclass en alle vermelde regionale vluchten (max. 15kg bagage in zachte reistas is het mees restrictieve)
- + Alle overnachtingen op basis van vol pension, geselecteerde dranken, activiteiten (niet-gemotoriseerd in Kaya Mawa), laundry, toegangsgelden parken
- + Alle transfers
- + Alle safari-activiteiten met Engelstalige privé-gids en op sommige plaatsen ook tracker

NIET INBEGREPEN

- Dranken die niet bij de selectie horen zoals champagne, premium whiskeys etc.
- Fooien en persoonlijke uitgaven
- Optionele activiteiten zoals gemotoriseerde activiteiten in Blue Zebra Island Lodge
- Verzekeringen
- Persoonlijke uitgaven
- Eventuele vluchttoeslagen
- Seating



VOOR VERTREK

Formaliteiten

Geldig paspoort 6 maanden geldig na terugkeer.

Gezondheid

Geen verplichte vaccinaties.

DTP-vaccinatie (Difterie, Tetanus & Polio) en Hepatitis A vaccinatie aangeraden.

Malaria komt in Zambia voor, win advies in bij je arts of het Tropisch Instituut. Malaria-kuur aangeraden.

Tijdsverschil

Winter +1 uur / Zomer +- 0 uur

Valuta

Kwacha.

Kan niet op voorhand gewisseld worden. Neem euro's of dollars mee om ter plaatse te wisselen.

Geld afhalen is mogelijk in de steden, daarbuiten is dit zeer moeilijk. Neem genoeg cash geld mee.

Elektriciteit

220 V. Je hebt een adaptor nodig met 3 vierkante pinnen (Engels model).



Culinaire specialiteit

Nshima is het basisvoedsel van Zambia en vormt het hart van bijna elke maaltijd. Het is een stevige pap gemaakt van maïsmeel en water, vergelijkbaar met polenta of sadza. De bereiding lijkt eenvoudig, maar het is een kunst op zich: de juiste dikte, structuur en timing bepalen de perfecte nshima.

Traditioneel wordt nshima met de hand gegeten. Je rolt een klein bolletje, drukt er een kuiltje in en gebruikt het om stoofpotjes, groenten of vlees op te scheppen – een ritueel dat symbool staat voor verbondenheid en samen delen.



WEERBERICHT

Het weer in Zambia

Het klimaat is tropisch, over het algemeen het hele jaar door aangenaam, heet en droog in de vlakten, gematigder op grotere hoogten. Het droge seizoen, van april tot oktober, is ideaal om het land te verkennen, met aangenaam warme dagen (september en oktober zijn de warmste) en koele nachten. Het regenseizoen loopt van november tot half april.

Jan.	Feb.	Mrt.	Apr.	Mei	Jun.	Jul.	Aug.	Sep.	Okt.	Nov.	Dec.

Aanbevolen Wisselvallig Afgeraden

Het weer in Malawi

Het klimaat is subtropisch: het regenseizoen loopt van eind november tot maart, terwijl het droge seizoen, van april tot begin november, de beste reistijd is. Tussen juni en augustus zijn de temperaturen aan de oevers van het meer bijzonder aangenaam.

Jan.	Feb.	Mrt.	Apr.	Mei	Jun.	Jul.	Aug.	Sep.	Okt.	Nov.	Dec.

Aanbevolen Wisselvallig Afgeraden



VOOR VERTREK

Formaliteiten

Geen visum voor reizen < 30 dagen

Gezondheid

Vaccinatie tegen gele koorts is verplicht.

DTP-vaccinatie (Difterie, Tetanus & Polio) en Hepatitis A vaccinatie aangeraden.

Malaria komt in Malawi voor, win advies in bij je arts of het Tropisch Instituut. Malaria-kuur aangeraden.

Tijdsverschil

Winter +1 uur / Zomer +- 0 uur

Valuta

Kwacha.

Kan niet op voorhand gewisseld worden. Neem euro's of dollars mee om ter plaatse te wisselen.

Geld afhalen is mogelijk in de steden, daarbuiten is dit zeer moeilijk. Neem genoeg cash geld mee.

Elektriciteit

230 V en stopcontacten met 3 rechthoekige pinnen.

Een adapter is nodig.

Stroomonderbrekingen zijn frequent in Malawi. Neem ook zeker een zaklamp mee.



Culinaire specialiteit

De Nsima

Nsima is een stevige pap gemaakt van maïsmeel (maize flour of cornmeal), die wordt gekookt met water tot een dikke, gladde massa. Het lijkt qua structuur een beetje op polenta of ugali (zoals in Tanzania en Kenia), maar heeft zijn eigen typische textuur en bereiding.



WEERBERICHT

Het weer in Zambia

Het klimaat is tropisch, over het algemeen het hele jaar door aangenaam, heet en droog in de vlakten, gematigder op grotere hoogten. Het droge seizoen, van april tot oktober, is ideaal om het land te verkennen, met aangenaam warme dagen (september en oktober zijn de warmste) en koele nachten. Het regenseizoen loopt van november tot half april.

Jan.	Feb.	Mrt.	Apr.	Mei	Jun.	Jul.	Aug.	Sep.	Okt.	Nov.	Dec.

Aanbevolen Wisselvallig Afgeraden

Het weer in Malawi

Het klimaat is subtropisch: het regenseizoen loopt van eind november tot maart, terwijl het droge seizoen, van april tot begin november, de beste reistijd is. Tussen juni en augustus zijn de temperaturen aan de oevers van het meer bijzonder aangenaam.

Jan.	Feb.	Mrt.	Apr.	Mei	Jun.	Jul.	Aug.	Sep.	Okt.	Nov.	Dec.

Aanbevolen Wisselvallig Afgeraden



Reis ontwerpers



Emmanuelle Simons ^{FR}

Gepassioneerd door Oost- en Zuidelijk Afrika doorkruist Manu deze regio al 16 jaar: Tanzania, Kenia, Namibië, Zuid-Afrika, Botswana, Zimbabwe en Madagaskar hebben geen geheimen meer voor haar! Ze is zeer nauwgezet in de voorbereiding van de reizen die ze aanbiedt en is gespecialiseerd in familiereizen. Dankzij haar luisterend oor voor de klanten weet ze precies welke activiteit of lodge zowel kinderen als ouders zal aanspreken en van hun safari een succes zal maken! Haar ervaring als moeder speelt daar ongetwijfeld een rol in. Voor extra comfort zorgt ze ervoor lange afstanden en dus eindeloze, saaie verplaatsingen te vermijden. Haar keuze van lodges is perfect: charmant, ideaal gelegen en met een uitstekende service!



Anne-Leen De Backer ^{NL}

Anne-Leen heeft na haar studies Communicatie Management veel gereisd uit passie of als reisbegeleidster. Zij heeft meer dan 1 jaar in Zuid-Afrika gewerkt en ontdekte later tevens Namibië, Argentinië, Guatemala, Honduras, Thailand, Myanmar en Nepal op een zeer grondige wijze. Sinds ze bij Travel Sensations aan de slag is heeft ze prospectiereizen gedaan naar het eiland Réunion, Kenia, China, Japan, Botswana, Tanzania en reisde ze regelmatig terug naar Zuid-Afrika. Eerder dit jaar heeft ze de Caprivi verkend en ze is net terug van een prospectie in Zimbabwe. Anne-Leen zal met passie en kennis de rondreizen in Afrika (zuidelijk en oostelijk Afrika) en Azië (Thailand, Birma en Japan) uitwerken.



TRAVEL

sensations

Contact

www.travel-sensations.com

Meer informatie
