



TRAVEL

# sensations

11 jours & 10 nuits — Guide privé francophone et 4x4 privatisé

---

Nature

Wildlife

Slow Tourism

*Botswana*

## Botswana vu du ciel





# Botswana vu du ciel

## Guide privé francophone et 4x4 privatisé

Le Botswana est l'endroit idéal pour profiter pleinement de la nature. La diversité de la faune et de la flore qui se développe au rythme de la nature n'est nulle part plus reconnaissable, toutes dépendant de l'eau du delta de l'Okavango et de la rivière Chobe. De Khwai, où l'eau se retire presque complètement, à Linyanti et au delta de l'Okavango lui-même. Profitez des paysages à couper le souffle pendant les petits vols vers le prochain lodge, chacun d'entre eux étant situé dans des endroits uniques et offrant un service de qualité.

## LES PLUS DU VOYAGE

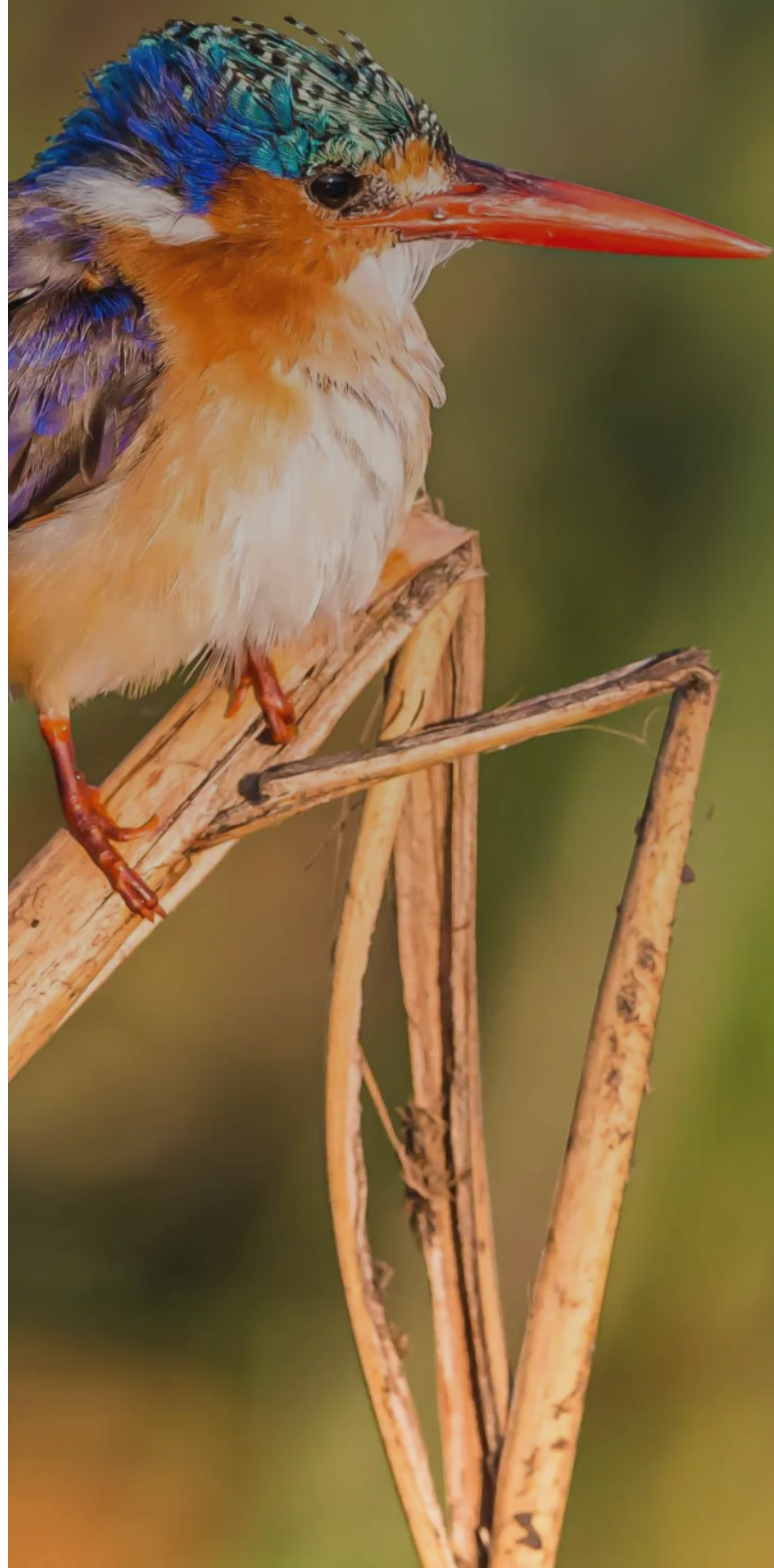
- Une exploration approfondie du nord du Botswana, y compris une partie du parc national de Chobe et le vaste delta de l'Okavango.
- Combinaison de 4 petits lodges exceptionnellement situés
- Transferts en petits avions et hélicoptère au-dessus des réserves naturelles
- Safaris variés : jeeps, bateaux, mokoros et safaris à pied.
- Le site naturel de Linyanti, beaucoup plus calme que le parc national de Chobe.





# PROGRAMME

11 jours & 10 nuits







JOUR

01

*Bruxelles - Victoria Falls*



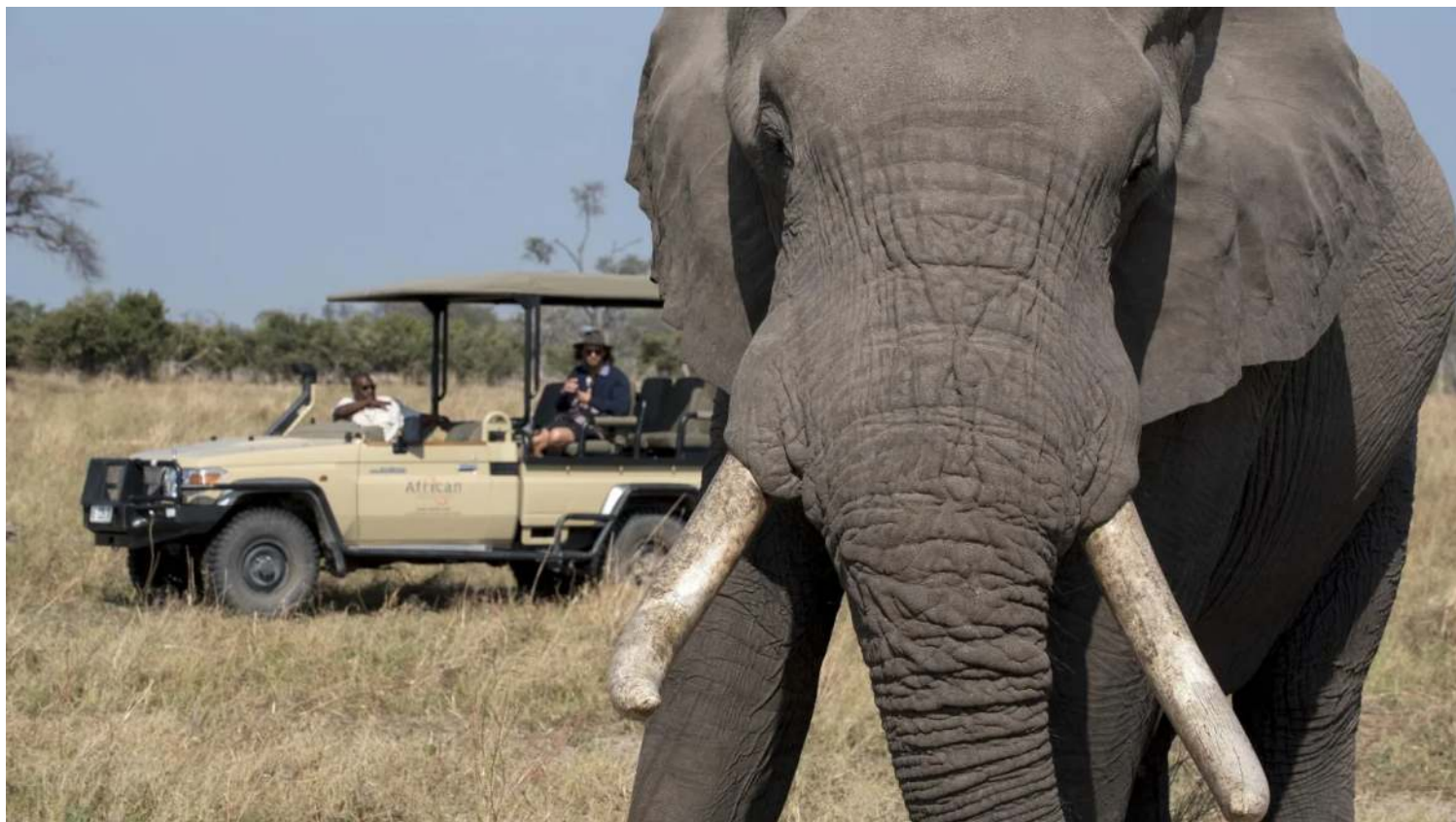
JOUR

02

D Dîner

## *Arrivée à Victoria Falls*

Arrivée à Victoria Falls, accueil et transfert au Batonka Guest Lodge. Arrivée et temps libre au lodge. Les chutes Victoria sont accessibles à pied ou en taxi depuis le lodge.



JOUR

03

P Petit-déjeuner L Lunch D Dîner

## *Victoria Falls*

Matinée libre pour visiter les chutes Victoria, participer aux activités du lodge ou profiter de la piscine. En fin d'après-midi, vous serez transféré sur le Zambèze et profiterez d'une croisière au coucher du soleil sur le Ra Ikane, sur le fleuve Zambèze.





JOUR

04

P Petit-déjeuner L Lunch D Dîner

## *Victoria Falls – Kasane – Linyanti Wildlife Reserve*

Petit-déjeuner et transfert à l'aéroport de Kasane (Botswana). Vol en petit porteur à la réserve de Linyanti, survolant en route les immenses paysages du Botswana. Dans l'après-midi, vous ferez votre première activité dans la réserve Linyanti.





JOUR

05

P Petit-déjeuner L Lunch D Dîner

## *Linyanti Wildlife Reserve*

La réserve faunique de Linyanti est située sur la rive sud de la rivière Linyanti, qui forme une frontière naturelle entre la Namibie et le Botswana. Cette concession privée garantit un paysage magnifique composé de prairies vierges, de forêts riveraines et de lagon sinueux. Par rapport à ses voisins de l'est, le parc national de Chobe et le delta de l'Okavango au sud, Linyanti reste merveilleusement préservé en raison de sa situation éloignée. Presque tous les coins de cette réserve protégée de 1 250 km<sup>2</sup> regorgent d'animaux sauvages tout au long de l'année. Les ornithologues amateurs seront également émerveillés par les milliers d'oiseaux exotiques qui migrent vers cette région pendant la saison verte.





JOUR

06

**P** Petit-déjeuner   **L** Lunch   **D** Dîner

## *Khwai Community Area*

Pendant la journée, vous pouvez profiter de safaris en 4x4, d'observation des oiseaux, de safaris à pied et de safaris en mokoro (si le niveau d'eau le permet) à la recherche des grandes attractions africaines, notamment le lion, le léopard, l'éléphant, le buffle, l'hippopotame et la girafe. Un autre avantage de cette région est que vous pouvez faire des visites nocturnes et vous trouver de certains animaux nocturnes et timides d'Afrique. La visite du village voisin de Khwai est un moment fort culturel pour de nombreux visiteurs.



JOUR

07

**P** Petit-déjeuner **L** Lunch **D** Dîner

## *Linyanti Wildlife Reserve*

Explorez l'écosystème fluvial lors d'un safari à pied ou naviguez sur les eaux cristallines lors d'un voyage en mokoro, en admirant les oiseaux et la vie marine en chemin. Les activités proposées comprennent des safaris en 4x4, des safaris à pied, des excursions en mokoro (canoë) et des safaris de nuit.





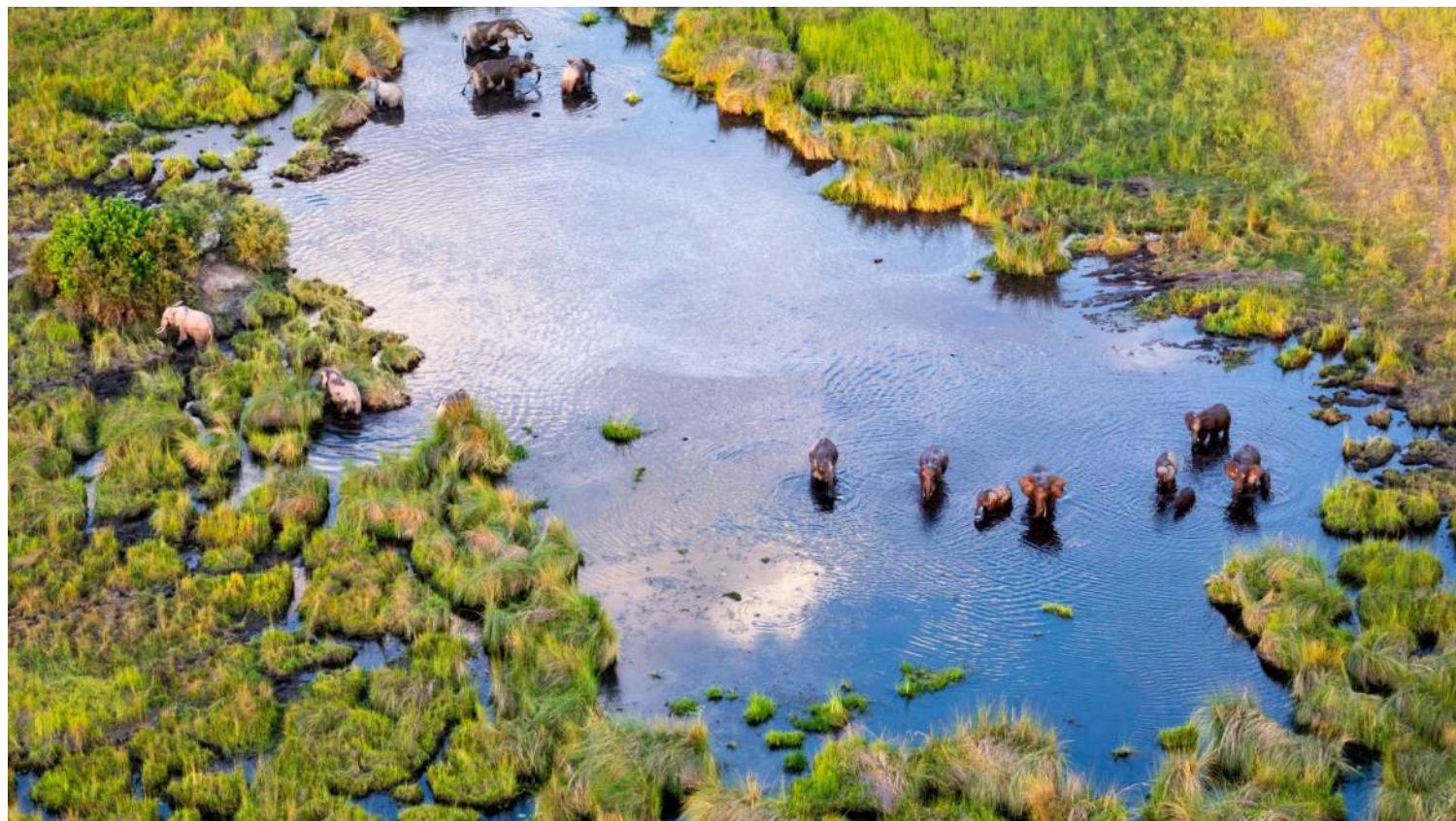
JOUR

08

**P** Petit-déjeuner   **L** Lunch   **D** Dîner

## *Linyanti Wildlife Reserve – Okavango Delta*

Transfert vers l'airstrip et vol en petit avion vers l'airstrip du Setari Camp. À l'arrivée, vous serez accueilli et transféré au camp avec un safari en route. Arrivée, déjeuner et briefing sur les activités. Dans l'après-midi, vous partez pour votre premier tour.



JOUR

09

P Petit-déjeuner L Lunch D Dîner

## Okavango Delta

Vous passerez 2 nuits au Setari Camp en pension complète + 2 safaris par jour inclus. Activités proposées : mokoro toute l'année, croisière en bateau, safari à pied. Ouvert en 2018, le Setari Camp est situé sur une île en forme de palmier au coeur du Delta de l'Okavango au sein d'une concession privée de 50.000 hectares de nature sauvage préservée. Exclusivité et isolement sont garantis dans cet écosystème exceptionnel habité par une myriade d'oiseaux et d'animaux uniques. La région est un paradis pour les ornithologues, elle abrite un grand nombre d'oiseaux migrateurs, d'oiseaux aquatiques, de rapaces et, pour couronner le tout, la magnifique chouette de Pel. On décrit souvent l'Okavango comme «le fleuve qui ne trouve jamais la mer », mais, à la différence de la plupart des rivières condamnées à disparaître dans le désert, l'Okavango se perd en un vaste labyrinthe de lagunes, de canaux et d'îles s'étendant sur 15 000 km<sup>2</sup>. La visite de ce delta unique au monde se fait en bateau à fond plat, à pied ou en mokoro, la pirogue traditionnelle des populations du delta, taillée dans un seul tronc d'arbre (maintenant en fibre de verre). Depuis votre embarcation glissant silencieusement dans ce monde perdu fait de marais, de bosquets d'arbres ou de papyrus, vous découvrirez de timides gazelles sitatungas, des zèbres, des buffles, des gnous à queue noire, des chacals et peut être les rarissimes lycaons, chiens sauvages d'Afrique aujourd'hui très menacés. Les éléphants et les hippopotames règnent ici en maîtres, profitant de l'abondance de végétation et d'eau. Les oiseaux sont particulièrement variés et nombreux. Les lions et les guépards évitent les lieux les plus marécageux, peu favorables à la chasse, préférant les savanes.





JOUR

10

**P** Petit-déjeuner **L** Lunch

## *Khwai - Maun - Bruxelles*

Transfert vers l'airstrip et vol vers Maun. Enregistrement pour le vol de retour via Addis Abeba à Bruxelles.



JOUR

11

*Maun - Bruxelles*





# Sélection d'*Hotels*


CATÉGORIE

Grand charme - Base 2 participants

 KHWAI COMMUNITY AREA

Khwai Lediba



 LINYANTI

Linyanti Expeditions



 DELTA DE L'OKAVANGO

Setari Camp





# Conditions *tarifaires*

<b>Grand charme - Base 2 participants</b> À partir de 8 435 € /pers - ch. double	Prix	Supplément single	Supplément enfant
Du 01/10/2025 au 01/10/2026	8 435 €		



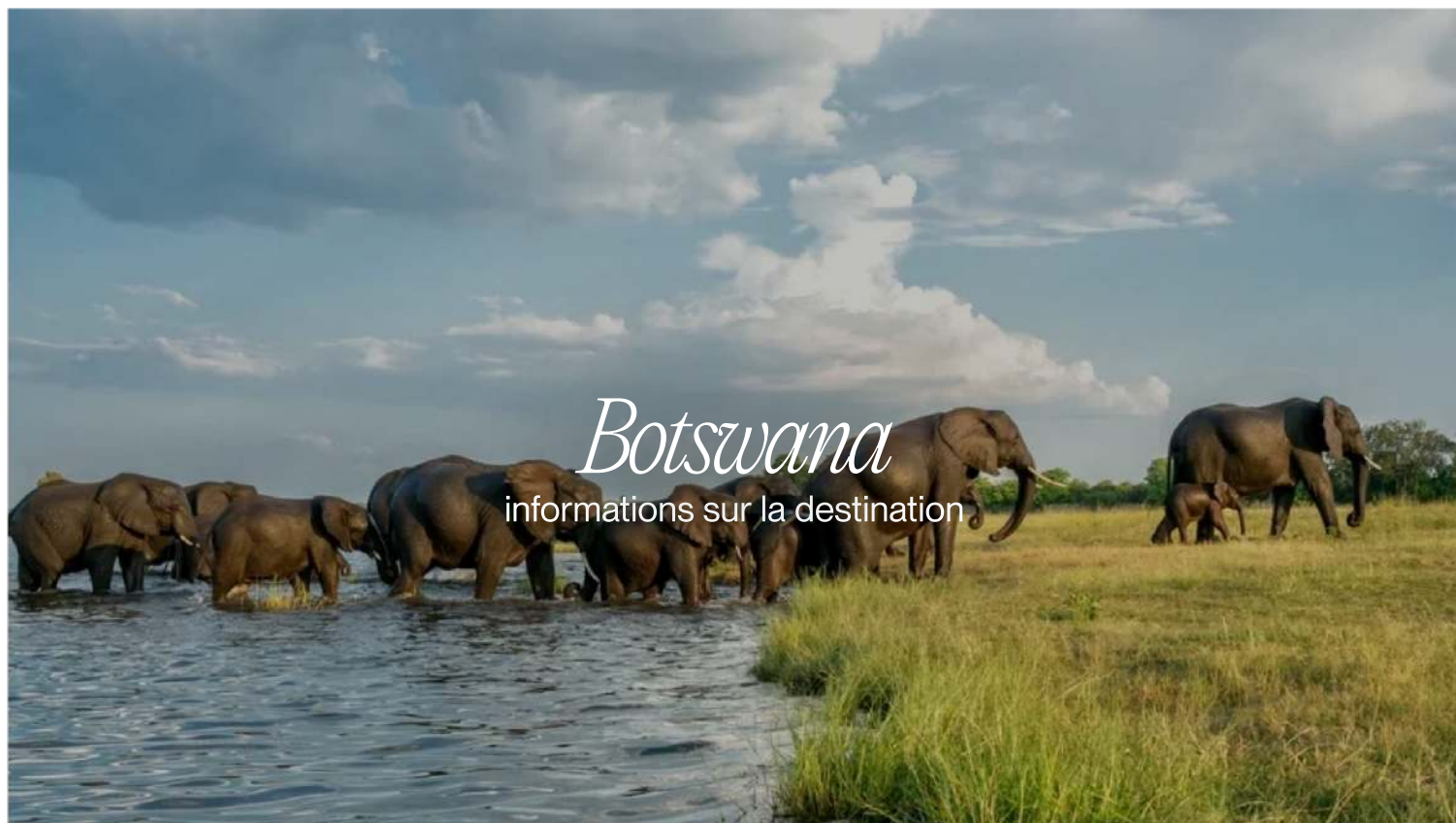


## INCLUS

- + Vols internationaux avec Ethiopian Airlines, sous réserve de disponibilité et de dates.
- + Taxes d'aéroport et surcharges de carburant connues au moment de la publication de la brochure.
- + Hébergement en chambre double dans les hôtels indiqués ou équivalents.
- + Activités mentionnées et safaris avec guides anglophones (non privés)
- + Repas indiqués (B : petit-déjeuner, L : déjeuner, D: dîner) et boissons sélectionnées
- + Transferts en véhicule ou en avion (petits avions, bagages de 15 kg maximum) ou en hélicoptère
- + Les frais d'entrée au Botswana

## NON INCLUS

- Boissons "premium", pourboires et dépenses personnelles.
- Repas non mentionnés
- Assurance voyage.
- Une éventuelle surcharge de vol (carburant, classe de réservation ...)
- Tous les services non mentionnés dans "Inclus".
- les frais d'entrée Vic Falls



## AVANT DE PARTIR

---

### Formalités

Passeport en cours de validité, le visa n'est pas nécessaire.

**Si vous voyagez en Afrique du Sud et / ou au Botswana avec des mineurs, vous devez partir avec un certificat de naissance international qui indique clairement les noms des deux parents. Vous pouvez demander ce document dans votre administration communale où la déclaration de naissance a été faite. Si les deux parents naturels ne voyagent pas ensemble, la permission du parent non accompagnant est obligatoire, elle peut également être demandée et obtenue à la mairie. Info complémentaire sur demande.**

### Santé

Paludisme dans le nord. Les risques sont modérés dans le centre et quasi-nuls dans le sud et du sud-est. Les risques sont élevés en mars-avril (traitement préventif conseillé)

### Décalage Horaire

+ 1 h en été (octobre à avril)

### Monnaie

Le Pula

### Électricité

Courant 220 V, prises rondes à deux fiches

### Spécialité culinaire

seswaa





# MÉTÉO

## Météo au Botswana

L'été (octobre à avril) est très chaud et humide. L'hiver (fin mai à août), la pluie se raréfie ; les journées sont d'ordinaire claires, chaudes et ensoleillées, les nuits fraîches, voire froides ; les animaux restent près des points d'eau et sont plus faciles à observer. La meilleure période pour visiter ce pays magnifique va de mars à octobre. Le temps est alors généralement ensoleillé et les animaux se concentrent davantage autour des points d'eau.

Janv.	Févr.	Mars	Avr.	Mai	Juin	Juil.	Août	Sept.	Oct.	Nov.	Déc.
☹️	☹️	☹️	😊	😊	😊	☹️	☹️	☹️	😊	😊	😊

- 😊

Conseillé
- ☹️

Variable
- ☹️

Déconseillé



# Travel *designers*



## Anne-Leen De Backer <sup>NL</sup>

Anne-Leen a énormément voyagé, par esprit de découverte ou en accompagnant de nombreux groupes à travers le monde. Elle a passé plus d'une année en Afrique du Sud et a sillonné la Namibie, l'Argentine, le Guatemala, le Honduras, la Thaïlande, la Birmanie et le Népal d'une manière très approfondie. En 2013, elle a prospecté la Réunion, le Kenya et rentre tout juste de Chine. Anne-Leen élabore les voyages en Afrique et en Asie (Thaïlande, Birmanie, Népal, Chine, Japon et Mongolie) au sein de notre équipe.





TRAVEL

sensations

*Contact*

[www.travel-sensations.com](http://www.travel-sensations.com)

*Infos supplémentaires*

---

---